

Показатель	Значение	Изменение	
		за день	за неделю

Финансовый и товарный рынки

Dow Jones	13 441	-0,6%	-0,3%
PTC	1 791	-1,4%	-2,9%
Золото, \$/oz	654,0	-1,0%	-0,5%
Brent, \$/bbl	72,7	1,3%	5,7%

Денежный рынок

Остатки на к/с, млрд руб.	583,5	184,1	104,1
Остатки на д/с, млрд руб.	1187,5	-1,9	88,1
Сальдо операций, млрд руб.	+9,5	-	-
MIBOR, 1 день	3,85%	0,29%	-0,01%
MIBOR, 1 неделя	4,28%	0,11%	-0,04%
MIBOR, 1 месяц	5,08%	0,04%	-0,13%

Валютный рынок

RUR/USD	25,9002	0,0%	0,4%
EUR/USD	1,3430	-0,2%	-0,7%

Рынки капитала

UST2YR	4,81%	-0,01%	0,07%
UST5YR	4,72%	-0,02%	0,10%
UST10YR	4,79%	-0,02%	0,09%
UST30YR	4,94%	-0,02%	0,07%
LIBOR US 1YR	5,37%	-0,01%	0,05%
LIBOR EUR 1YR	4,41%	-0,01%	0,02%

Индексы ГК «РЕГИОН»

Regnm OFZ	106,65	0,04	0,19
Regnm Muni	109,93	-0,05	0,16
Regn Corp	109,66	0,00	0,19

Вексельные индексы ГК «РЕГИОН»

1Mo	7,73%	0,00	0,18
3Mo	7,97%	0,00	-0,06
6Mo	8,07%	0,00	0,01
1Yr	8,17%	0,00	-0,04

Экономика

Блок макроэкономической статистики США, опубликованной накануне, вновь показал неоднозначную картину

Валютный и денежный рынок

На рынке Forex накануне снижение курса евро/доллар возобновилось на фоне выхода очередных статданных по США, в результате можно ожидать ослабления рубля относительно доллара сегодня. На рынке МБК мы не ожидаем существенного изменения ставок, несмотря на налоговые пла-тежи, учитывая очередной рост рублевой ликвидности.

Долговой рынок

В четверг на рынке рублевых облигаций положительная динамика в движении цен по большей части торгуемых выпусков сохранилась при достаточно высокой активности инвесторов на вторичном рынке. Вместе с тем темпы роста котировок существенно замедлились.

Кроме того, вчера состоялось размещение 3-х выпусков на сумму 7 млрд руб. Самым крупным стал аукцион по размещению 3-го выпуска Промсвязьбанка. При объеме выпуска в 4,5 млрд руб. спрос превысил 8,24 млрд, а ставка первого купона была установлена в размере 7,99% годовых (доходность 8,15% годовых к 2-х летней оферте). По облигациям Спецстрой-2 ставка первого купона была установлена на уровне 8,59% годовых, спрос на аукционе составил 2,89 млрд руб.

Сегодня на ФБ ММВБ состоится размещение 2-ух выпусков на сумму 4,5 млрд руб. Состоятся аукционы по дебютному выпуску облигаций **Спортмастер Финанс**, мы оценивали справедливый уровень купонов по которому в размере **9,76 – 10,00%** годовых и дебютному выпуску облигаций **Энергострой-Финанс**, ставку купонов по которому мы оцениваем на уровне **10,15 – 10,25%** годовых, но принимая во внимание высокий интерес инвесторов к рублевым бумагам, **не исключаем возможности снижения ставки по итогам аукциона на 0,15 – 0,2 п.п.**

Торговые идеи

- Покупать облигации ГПБ-Ипотека, 1 и ВБД ПП 2-го выпуска, которые на фоне результатов вчерашнего размещения ПИА АИЖК транша А1 и дебютного выпуска Объединенных кондитеров выглядят явно недооцененными.

- Покупать облигации ОГК-5 (7,64% годовых, дюрация — 2,27 года), которые на фоне результатов вчерашнего размещения ОГК-6 (7,7% годовых, дюрация 2,75 года), выглядят недооцененными, учитывая более короткий срок до погашения и более сильное кредитное качество эмитента. По нашим оценкам, справедливый уровень доходности составляет порядка 7,5% годовых (цена — 100,3% от номинала).

- По нашим оценкам в настоящий момент облигации **2-го выпуска Республики Карелия (34010)** остаются недооцененными относительно

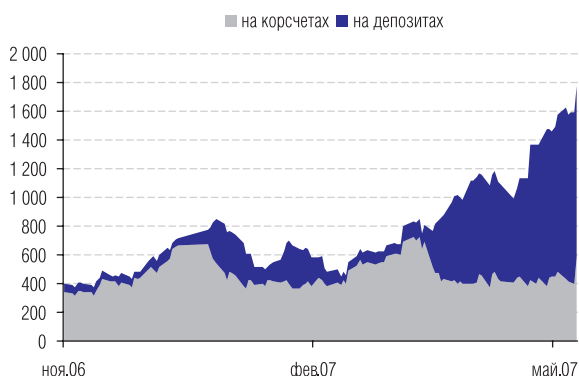
других облигаций регионов с сопоставимыми бюджетными показателями и кредитным рейтингом (B+). Мы оцениваем потенциал роста облигаций в размере порядка 0,25 п.п. до 100,4% от номинала, что соответствует доходности к погашению 8,04% годовых. Рекомендуем — «покупать».

- **Покупать облигации Пензенской области.** С учетом присвоенного агентством Fitch Ratings долгосрочного рейтинга по международной шкале на уровне «BB» справедливая доходность облигаций области должна составлять порядка 7,7–7,8% годовых (потенциал роста цены на 0,5 п.п. до 103,5% от номинала).

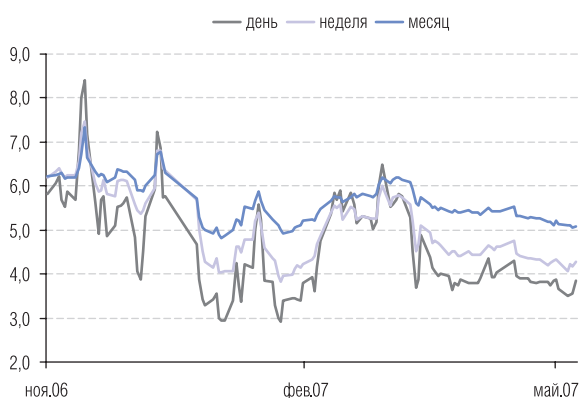
- **Покупать облигации 1 выпуска КМПО-Финанс.** Справедливый спрэд к обращающимся облигациям УМПО-1 составляет, по нашему мнению, порядка 60–70 б.п., что соответствует справедливой доходности к оферте КМПО-Финанс-1 на уровне 8,9–9,0% годовых (цена — 100,65–100,77% от номинала).

- **Покупать облигации 3 и 4 выпусков г. Новосибирска.** Справедливая цена 3-го выпуска — 110,55% от номинала, 4-го выпуска — 102,6–102,9% от номинала.

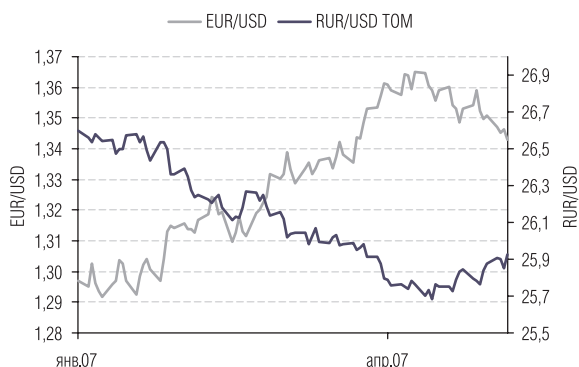
- **Покупать Агрика ПП, 1.** Справедливый спрэд облигаций Агрика к облигациям лидера отрасли — Группе Черкизово на уровне порядка 170–180 б.п.



Остатки на к/с и д/с, млрд руб.
 Источник: Банк России, ГК «РЕГИОН».



МIBOR, %.
 Источник: Банк России, ГК «РЕГИОН».



Валюты.
 Источник: Reuters, ГК «РЕГИОН».

ЭКОНОМИКА

Блок макроэкономической статистики США, опубликованной накануне, вновь показал неоднозначную картину. Так, заказы на товары длительного пользования в апреле увеличились на 0,6%, в то время как рынок ожидал роста на 5%. С другой стороны, продажи новостроек выросли на 16,2% и составили 981 тыс.

ВАЛЮТНЫЙ И ДЕНЕЖНЫЙ РЫНОК

В четверг официальный курс доллара вырос на 0,38 копейки, составив 25,9002 руб./доллар. На торгах с расчетами «завтра» курс доллара вырос на 3,06 копейки. Суммарный объем биржевых торгов по американской валюте снизился и составил порядка \$3,174 млрд. На рынке Forex рост доллара продолжился после выхода хороших данных по экономике США. К началу валютных торгов на российском рынке евро торговался на уровне чуть выше \$1,341,

На рынке МБК в четверг ситуация существенно не изменилась. Однодневный MIACR по итогам торговой сессии составил 3,58% годовых против 3,53% годовых накануне.

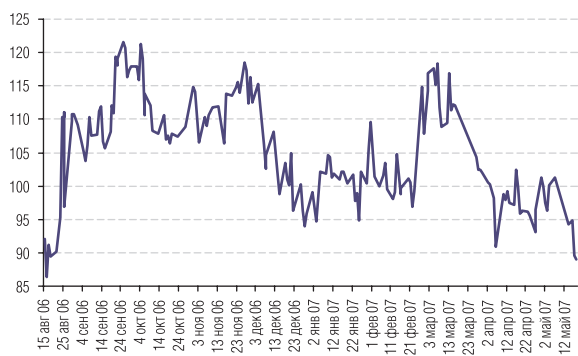
Сегодня суммарные остатки на корреспондентских и депозитных счетах в Банке России выросли, составив около 1771 млрд руб. (за счет роста на корсчетах), при этом сальдо операций комбанков и Банка России сложилось положительным, составив +9,5 млрд рублей. На рынке МБК на открытие торгов ставки по однодневным кредитам составляли порядка 3,0–3,5% годовых. На валютном рынке, очевидно, можно ожидать незначительного ослабления курса рубля относительно доллара, учитывая снижение евро на международных рынках накануне.

РЫНОК РУБЛЕВЫХ И ВАЛЮТНЫХ ОБЛИГАЦИЙ

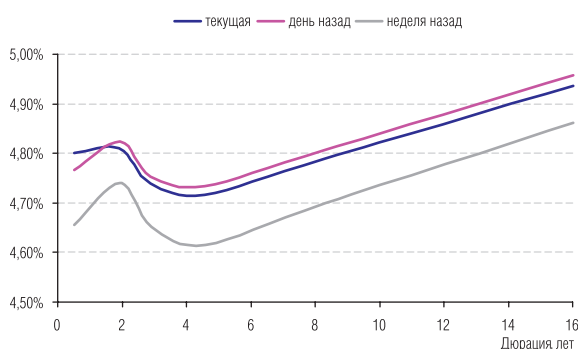
В четверг на рынке рублевых облигаций положительная динамика в движении цен по большей части торгуемых выпусков сохранилась при достаточно высокой активности инвесторов на вторичном рынке. Вместе с тем темпы роста котировок существенно замедлились.

Кроме того, вчера состоялось размещение 3-х выпусков на сумму 7 млрд руб. Самым крупным стал аукцион по размещению 3-го выпуска Промсвязьбанка. При объеме выпуска в 4,5 млрд руб. спрос превысил 8,24 млрд., а ставка первого купона была установлена в размере 7,99% годовых (доходность 8,15% годовых к 2-х летней оферте). По облигациям Спецстрой-2 ставка первого купона была установлена на уровне 8,59% годовых, спрос на аукционе составил 2,89 млрд руб.

Сегодня на ФБ ММВБ состоится размещение 2-ух выпусков на сумму 4,5 млрд руб. Состоятся аукционы по дебютному выпуску облигаций Спортмастер Финанс, справедливый уровень купонов по которому мы оценивали в размере 9,76–10,00% годовых, и дебютному выпуску облигаций Энергострой-Финанс, ставку купонов по которому мы оцениваем на уровне 10,15–10,25% годовых, но принимая во внимание высокий интерес инвесторов к рублевым бумагам, не исключаем возможности снижения ставки по итогам аукциона на 0,15–0,2 п.п..



Россия30-UST30
Источник: Reuters.



Кривая доходности US Treasuries.
Источник: Reuters.

На вторичном рынке ОФЗ объем сделок вырос и составил более 1,823 млрд руб. на фоне незначительного повышения цен по большей части торгуемых выпусков. Доходность самого долгосрочного выпуска 46020 не изменилась и составила 6,72% годовых при сохранении цены на прежнем уровне.

Суммарный оборот биржевых вторичных торгов по корпоративным облигациям снизился по сравнению с предыдущим торговым днем, составив на основной сессии ФБ ММВБ порядка 2,211 млрд руб., в РПС — около 8,25 млрд руб. При этом на долю подешевевших бумаг пришлось около 37%. Наибольшие обороты были зафиксированы по облигациям: ГК ИТЕРА (около 101 млн руб., -0,06 п.п.), Лукойл-4 (около 78,2 млн руб., +0,01 п.п.), МОЭСК-1 (около 73,1 млн руб., -0,02 п.п.).

На рынке муниципальных облигаций суммарный оборот вторичных торгов вырос по сравнению с предыдущим рабочим днем, составив около 626 млн руб. на основной сессии ФБ ММВБ и около 2,81 млрд руб. — в РПС. На долю подешевевших облигаций пришлось около 38%. Высокие обороты были зафиксированы по облигациям: Мос.область-7 (около 187,16 млн руб., -0,11 п.п.), Нижегород.область-3 (около 120,8 млн руб., +0,37 п.п.), Москва-39 (около 46,1 млн руб., +0,04 п.п.).

На рынке US Treasuries существенных изменений цен не наблюдалось после выхода очередных статданных по экономике США. Доходность 10-летних облигаций по итогам торгового дня несколько снизилась и составляла порядка 4,83% годовых. Доходность 30-летних еврооблигации РФ незначительно выросла и составляла порядка 5,76–5,77% годовых, спрэд к UST составлял на уровне 92 б.п.

На своем последнем заседании ФРС США в очередной, седьмой раз оставила ключевую учетную ставку на прежнем уровне, отметив при этом в своем заявлении сохранения опасений относительно темпов инфляции. Ем самым, вероятность смягчения монетарной политики в кратко- и среднесрочной перспективе снижается. В тоже время выход в последнее время противоречивых данных, свидетельствующих, в частности, о нестабильности экономики США, не позволяет ФРС повышать учетную ставку. Это свидетельствует о возможности сохранения бокового движения на рынке UST в ближайшее время.

Таким образом, относительно нейтральный внешний фон и благоприятный внутренний фон (укрепление рубля относительно доллара, рост рублевой ликвидности и комфортный уровень ставок на рынке МБК) — остаются пока основными факторами, формирующими конъюнктуру на рынке рублевых облигаций, и объективных причин для изменения тенденций в кратко- и среднесрочной перспективе не наблюдается.

ТОРГОВЫЕ ИДЕИ

- **Покупать облигации ГПБ-Ипотека, 1**, которые на фоне результатов вчерашнего размещения ПИА АИЖК транша А1 (купон 6,94% годовых, доходность 7,12% годовых при дюрации 3,5 года) выглядят явно недооцененными. Облигации ГПБ-Ипотека, 1 торговались вчера по доходности на уровне 7,28% годовых (дюрация — ориентировочно 2,2 года). С учетом разницы в дюрации (короче на 1,3 года, что мы оцениваем в размере порядка -30 б.п.) и в уровне кредитного рейтинга (на 2 ступени ниже, чем у ПИА АИЖК, что соответствует по нашим оценкам +50 б.п.)

ТОР-5 изменение цены ОФЗ

Выпуск	Изменение цены, %
ОФЗ 46021	0.15
ОФЗ 26198	0.10
ОФЗ 46019	0.09
ОФЗ 25059	0.05
ОФЗ 25060	0.05
ОФЗ 46014	-0.01

Источник: ММВБ.

ТОР-5 изменение цены Муниципальные

Выпуск	Изменение цены, %
Томск 1	1.60
ИркОбл31-4	1.03
КировОбл 2	0.85
КОМИ 8в об	0.57
Белгор2003	0.45
КалужОбл-2	-0.19
Саха(Якут)	-0.20
Башкорт5об	-0.23
Якут-07 об	-0.34
КрасЯрск05	-0.40

Источник: ММВБ.

ТОР-5 изменение цены Корпоративные

Выпуск	Изменение цены, %
ЦентрТел-4	3.08
МагнитФ 02	1.63
ХолидФин1	1.49
ЗолСелигд1	1.00
НовЧерем 2	0.99
МельнКомб	-0.92
РусСтанд-3	-0.95
Вагонмаш 2	-1.17
Магнезит 2	-1.18
РЕСТОРАНС2	-1.70

Источник: ММВБ.

доходность облигаций ГПБ-Ипотека, 1 должна составлять порядка 7,32% годовых. Но принимая во внимание льготное налогообложение облигаций ГПБ-Ипотека, 1 (9% против 24% по обычным облигациям), дополнительный доход инвесторов при текущих ставках составляет порядка 95 б.п. по доходности. Однако, следует учесть более высокие риски из-за неопределенности относительно реальных объемов и сроков амортизации (досрочного погашения ипотечных кредитов) по данным облигациям, премию за которые мы оцениваем в размере порядка 40–50 б.п. Таким образом, справедливая оценка доходности облигаций ГПБ-Ипотека, 1 составляет, по нашему мнению, порядка 6,8% годовых, что соответствует цене 103% от номинала (потенциал роста почти 1%). **Наша рекомендация — «покупать».**

- **Покупать облигации ВБД ПП 2-го выпуска**, которые на фоне результатов вчерашнего размещения дебютного выпуска «Объединенные кондитеры-Финанс» (купон 7,7% годовых, доходность 7,85% годовых к 3-х летней оферте) выглядят явно недооцененными. Облигации ВБД ПП, 2 торговались вчера по доходности на уровне 7,84% годовых (дюрация — около 3 лет). С учетом разницы в масштабах бизнеса этих эмитентов, мы оцениваем справедливый спред облигаций Объединенных кондитеров к ВБД в размере 20–25 б.п. Таким образом, справедливая оценка доходности облигаций ВБД ПП, 2 составляет, по нашему мнению, порядка 7,60–7,65% годовых, что соответствует цене 104,6–104,73% от номинала (потенциал роста 0,6–0,73 п.п.). **Наша рекомендация — «покупать».**

- **Покупать облигации ОГК-5** (7,64% годовых, дюрация — 2,27 года), которые на фоне результатов вчерашнего размещения ОГК-6 (7,7% годовых, дюрация 2,75 года), выглядят недооцененными, учитывая более короткий срок до погашения и более сильное кредитное качество эмитента. По нашим оценкам, справедливый уровень доходности составляет порядка 7,5% годовых (цена — 100,3% от номинала).

- В настоящий момент облигации **2-го выпуска Республики Карелия**, размещенные на прошлой неделе, торгуются при доходности 8,14% годовых (дюрация — 3,08 года). В тоже время облигации Калужской области торгуются при доходности 8,05% годовых (дюрация — 3,2 года). Республика и область имеют сопоставимые по размеру бюджеты, доля собственных доходов у Республики несколько выше (0,77% против 0,74%), а дефицит бюджета ниже. Кроме того, долговая нагрузка ниже, чем у Калужской области — по данным Минфина РФ по итогам 2006 г. 23,2% и 32,5% от собственных доходов соответственно. Республика Карелия имеет рейтинг от агентства Fitch на уровне В+ с позитивным прогнозом, Калужская область в настоящий момент рейтингов не имеет. Облигации Республики Карелии остаются также недооцененными относительно других облигаций регионов с аналогичным кредитным рейтингом (В+), хотя и с большим объемом бюджета (например, Иркутская область). Мы оцениваем потенциал роста облигаций в размере порядка 0,25 п.п. до 100,4% от номинала, что соответствует доходности к погашению 8,04% годовых. **Рекомендуем — «покупать».**

- 18 апреля 2007 г. Fitch Ratings присвоило **Пензенской области** долгосрочные рейтинги в иностранной и национальной валюте «ВВ» и краткосрочный рейтинг в иностранной валюте «В». Также агентство присвоило области национальный долгосрочный рейтинг «АА-(АА минус)(rus)». Прогноз по долгосрочным рейтингам — «Стабильный». Рейтинги отражают относительно небольшой размер экономики Пензенской области,

ТОР-5 изменение цены Еврооблигации

Выпуск	Изменение цены, %
Ситроникс-09	1.57
СИНЕК-15	0.25
Вымпелком-16	0.22
ХКФ Банк-08(2)	0.19
РуссСтан-11	0.16
ВТБ-15	-0.39
Россия-18	-0.44
Газпром-34	-0.45
МосНарБ-08	-0.49
НутрИнв-07	-2.75

Источник: Reuters.

ТОР-10 обороты ОФЗ

Выпуск	Оборот, тыс. руб.	
	ММВБ	
ОФЗ 46020	541653	
ОФЗ 46017	409406	
ОФЗ 46001	338092	
ОФЗ 46018	202715	
ОФЗ 46003	110080	
ОФЗ 46014	51776	
ОФЗ 25059	20111	
ОФЗ 25060	14661	
ОФЗ 46019	11941	
ОФЗ 26198	10990	

Источник: ММВБ.

ТОР-10 обороты Муниципальные

Выпуск	Оборот, тыс. руб.	
	ММВБ	РСР
Мос.обл.7в	187157	740732
Мос.обл.6в	16963	405350
Якут-07 об	5	356852
НижгорОбл3	120840	188081
Мос.обл.4в	23839	217490
ТульскОб 1	1609	202960
СамарОбл 3	1942	102194
МГор39-об	46102	55150
Мос.обл.3в	31	101160
МГор44-об	32531	65047

Источник: ММВБ.

ее значительную зависимость от сельскохозяйственного сектора, низкую гибкость расходов, вызванную значительной долей трансфертов в составе областного бюджета, а также краткосрочный характер существующей задолженности. В то же время рейтинги учитывают значительное увеличение налоговых доходов области, высокую операционную и текущую маржу, снижение долговой нагрузки и высокое качество управления бюджетом, — говорилось в пресс-релизе агентства. Прогноз «Стабильный» отражает ожидания Fitch, что экономический рост продолжит поддерживать увеличение налоговых доходов, и это позволит области еще более закрепить хорошие показатели исполнения бюджета. **Наша рекомендация — «покупать» облигации Пензенской области.** С учетом присвоенного агентством Fitch Ratings долгосрочного рейтинга, доходности остальных облигаций субъектов РФ с аналогичным уровнем рейтинга, относительно невысокой ликвидностью (в силу небольшого займа — 800 млн руб.) и обращения бумаг вне котировальных списков, мы оцениваем справедливую доходность облигаций области на уровне порядка 7,7–7,8% годовых (потенциал роста цены около 0,5 п.п. до 103,5% от номинала).

- 10 апреля ФСФР зарегистрировала отчет об итогах выпуска облигационного займа **дебютного выпуска КМПО-Финанс.** При размещении спрэд к облигациям УМПО составлял порядка 90 б.п., без учета премии за первичное размещение справедливый спрэд составляет, по нашему мнению, порядка 60–70 б.п. (подробнее см. наш комментарий в Мониторе первичного рынка от 19 марта 2007 г.). С учетом этого и снижения доходности УМПО, справедливую доходность к оферте КМПО-Финанс-1 мы оцениваем на уровне 8,9–9,0% годовых (цена — 100,65–100,77% от номинала). Наша рекомендация — покупать облигации 1 выпуска КМПО-Финанс.

- Standard & Poor's повысило долгосрочный кредитный рейтинг **г. Новосибирска** с «В» до «В+», а также рейтинг по национальной шкале — с «ruA» до «ruA+». Прогноз изменения рейтинга — «Позитивный». «Рейтинги были повышены в связи с ростом доходов, улучшением финансовых показателей, сокращением долга и улучшением его структуры», — отмечалось в пресс-релизе Standard & Poor's. Аналогичные рейтинги с позитивным прогнозом имеют Краснодарский край и Ленинградская область. Учитывая, что облигации Краснодарского края имеют очень короткий срок до погашения (15 мая 2007 г.), целесообразно сравнить доходности обращающихся облигаций г. Новосибирска (3 и 4 выпуски — 7,42% и 8,16% годовых с дюрацией 2,04 и 2,87 года) с облигациями Ленинградской области (2 и 3 выпуски — 7,47 и 7,61% годовых с дюрацией 2,99 и 5,35 года). Наша рекомендация — покупать облигации 3 и 4 выпусков города в рамках сужения их спреда к «кривой» доходности Ленинградской области. Справедливая доходность 3-го выпуска нами оценивается на уровне порядка 7,3% годовых, что соответствует цене 110,35% от номинала, справедливая доходность 4-го выпуска — порядка 7,8% годовых, что соответствует цене 102,6% от номинала. Таким образом, потенциальный «upside» по цене данных выпусков составляет 0,29 и 0,96 п.п. соответственно.

- Агрика ПП: ну очень «вкусная» доходность.** С учетом высоких темпов роста бизнеса, улучшения финансового состояния и высокого кредитного качества эмитента, мы считаем, что облигации Агрика ПП явно недооценены относительно ценных бумаг других компаний мясоперерабатывающей отрасли. С учетом разницы в масштабах бизнеса и отсутствия у эмитента аудированной консолидированной отчетности, справедливым спрэдом облигаций Агрика к облигациям лидера отрасли — Группе

ТОР-10 обороты Корпоративные

Выпуск	Оборот, тыс. руб.	
	ММВБ	РСР
Балтимор03	63166	599911
АдаманФ2об	4000	610831
Мосэнерго1	21390	581077
ФСК ЕЭС-02	2075	517650
ГАЗПРОМ А9	2032	497445
Лукойл4обл	78161	371602
Мечел 2об	23868	252280
АИЖК 7об	10385	254125
СудострБ-1	407	241017
УрСИ сер06	13662	227588

Источник: ММВБ.

Черкизово мы оцениваем на уровне порядка 170–180 б.п. против текущих 310 б.п., что соответствует доходности к оферте 10,75–10,85% годовых. Дальнейшее снижение процентных ставок возможно при условии сохранения текущего уровня финансового состояния, подготовки и обнародования аудированной консолидированной отчетности, успешного частного размещения акций, запланированного на текущий год. Наша рекомендация — «покупать».

Индексы ГК «Регион»

	Значение	Изменение, %							Капитализация (млн руб.)
		1 день	1 неделя	1 месяц	квартал	полгода	год	УТД*	
ИНДЕКСЫ ВОЗВРАТА НА ИНВЕСТИЦИИ									
Корпоративные облигации									
Общий	217,18	0,05	0,26	0,88	2,43	4,69	9,54	3,54	916 979
1-ый Эшелон	205,10	0,02	0,24	0,92	2,11	4,05	8,48	3,05	241 655
2-ой Эшелон	215,30	0,10	0,30	0,78	2,29	4,41	9,11	3,28	385 958
3-ий Эшелон	223,44	0,01	0,22	0,98	2,90	5,65	11,12	4,32	289 366
Банки и ФК	200,82	0,01	0,21	0,94	2,34	4,68	9,39	3,58	251 208
Машиностроение	217,34	0,05	0,13	1,05	2,40	4,69	9,47	3,63	74 937
Металлургия	206,90	-0,01	0,16	0,75	2,41	4,64	8,52	3,50	74 869
Нефть и Газ	198,91	-0,03	0,31	0,69	1,80	2,47	6,54	1,24	76 716
Пищевая	228,93	-0,00	0,18	0,98	2,91	5,41	10,78	4,46	60 990
Строительство	195,20	0,00	0,22	0,98	2,97	6,13	12,28	4,76	38 944
Телекомы	232,66	0,31	0,49	0,65	2,16	4,66	10,43	3,28	68 201
Торговля	177,42	0,17	0,42	1,18	3,24	5,66	10,35	4,60	93 877
Транспорт	188,93	0,06	0,33	0,88	2,11	4,23	8,86	3,16	55 397
Химия и Нефтехимия	210,18	0,09	0,14	0,21	2,61	4,60	9,60	3,34	23 550
Цел-бумажная	165,26	0,14	0,18	0,81	2,46	5,23	10,66	3,73	4 896
Энергетика	187,64	0,06	0,26	0,73	2,12	4,26	9,09	3,09	68 501
Котировальный лист А1	117,78	0,02	0,34	0,81	2,47	4,66	9,63	3,43	111 200
Котировальный лист А2	115,95	0,01	0,22	1,99	1,27	3,30	7,45	2,29	44 144
Котировальный лист Б	118,44	0,14	0,31	0,80	2,58	4,82	9,18	3,67	147 496
Котировальный лист ВС	120,00	0,03	0,22	0,83	2,43	4,71	9,70	3,56	608 979
Муниципальные облигации									
Общий	207,83	0,05	0,29	0,81	2,29	4,25	8,78	2,96	239 629
Москва	190,76	0,06	0,23	0,63	2,16	3,98	8,42	2,91	87 247
Субфедеральные	237,84	0,05	0,34	0,92	2,34	4,38	9,01	2,99	141 136
Муниципальные обр.	198,04	0,04	0,19	0,78	2,43	4,93	9,37	2,88	11 247
Котировальный лист А1	118,25	0,00	0,19	0,66	2,12	4,02	8,56	2,76	156 699
Котировальный лист А2	109,66	0,00	0,19	0,67	1,90	3,46	7,65	2,38	9 667
Котировальный лист Б	120,60	0,00	0,16	0,50	1,97	3,47	8,50	2,12	461
Котировальный лист ВС	121,55	0,00	0,34	0,95	2,53	4,70	9,31	3,33	72 730
Федеральные облигации									
ОФЗ	185,89	0,04	0,33	0,81	2,25	3,97	8,37	2,80	697 839

*к 1 января 2007 года

Индексы ГК «Регион»

	Значение	Изменение, %							Объем торгов (млн руб.)
		1 день	1 неделя	1 месяц	квартал	полгода	год	YTD*	
ЦЕНОВЫЕ ИНДЕКСЫ									
Корпоративные облигации									
Общий	113,05	0,03	0,10	0,17	0,23	0,25	0,22	0,24	10 149
1-ый Эшелон	118,56	0,01	0,11	0,34	0,34	0,48	0,98	0,40	3 327
2-ой Эшелон	110,51	0,08	0,14	0,08	0,14	0,06	-0,01	0,06	3 319
3-ий Эшелон	104,42	-0,01	0,02	0,13	0,26	0,33	-0,13	0,36	3 503
Банки и ФК	112,48	-0,02	0,06	0,28	0,32	0,59	0,84	0,57	1 559
Машиностроение	105,85	0,03	-0,03	0,33	0,17	0,16	-0,09	0,28	962
Металлургия	112,34	-0,04	-0,00	0,04	0,22	0,25	-0,49	0,23	813
Нефть и Газ	109,93	-0,05	0,16	0,02	-0,24	-1,57	-1,95	-1,77	1 212
Пищевая	106,54	-0,03	-0,01	0,17	0,35	0,22	-0,18	0,59	947
Строительство	104,54	-0,03	0,01	0,10	0,29	0,69	0,82	0,74	319
Телекомы	117,00	0,29	0,32	-0,10	-0,13	0,04	0,57	-0,14	774
Торговля	106,53	0,14	0,24	0,38	0,75	0,57	-0,21	0,82	763
Транспорт	106,65	0,04	0,19	0,26	0,18	0,35	0,79	0,29	411
Химия и Нефтехимия	110,57	0,06	-0,04	-0,54	0,30	-0,04	-0,18	-0,07	28
Цел-бумажная	98,84	0,11	-0,01	0,01	-0,07	0,17	-0,36	-0,03	58
Энергетика	112,71	0,04	0,12	0,11	0,21	0,38	0,89	0,22	1 630
Котировальный лист А1	100,55	-0,01	0,19	0,16	0,47	0,61	1,27	0,44	1 937
Котировальный лист А2	99,22	-0,01	0,08	1,38	-0,56	-0,61	-0,84	-0,54	334
Котировальный лист Б	99,69	0,12	0,14	0,06	0,33	0,32	-0,15	0,34	1 172
Котировальный лист ВС	100,44	0,01	0,06	0,10	0,18	0,18	0,18	0,20	8 653
Муниципальные облигации									
Общий	112,46	0,03	0,12	0,07	0,02	-0,29	-0,74	-0,40	3 436
Москва	105,27	0,04	0,06	-0,11	-0,13	-0,61	-1,09	-0,49	199
Субфедеральные	124,47	0,03	0,17	0,20	0,11	-0,12	-0,44	-0,34	3 207
Муниципальные обр.	109,31	0,02	0,01	0,02	0,13	0,20	-0,84	-0,57	30
Котировальный лист А1	99,06	0,00	0,04	-0,06	-0,17	-0,59	-1,12	-0,65	629
Котировальный лист А2	97,29	0,00	0,02	-0,14	-0,64	-1,29	-1,88	-1,23	58
Котировальный лист Б	99,54	0,00	0,00	-0,26	-0,34	-1,17	-1,20	-1,31	0
Котировальный лист ВС	103,42	0,00	0,20	0,29	0,45	0,48	0,49	0,22	2 107
Федеральные облигации									
ОФЗ	115,80	0,02	0,20	0,24	0,44	0,30	0,68	0,10	1 718

*к 1 января 2007 года

Индексы ГК «Регион»

	Значение	Изменение, б.п.							Дюрация, лет
		1 день	1 неделя	1 месяц	квартал	полгода	год	YTD*	
ИНДЕКСЫ ДОХОДНОСТИ									
Корпоративные облигации									
Общий	8,38	-3	-4	-10	-9	-6	-5	-12	1,7
1-ый Эшелон	6,71	-1	-7	-24	-13	1	-37	-13	2,7
2-ой Эшелон	8,11	-5	-10	-6	-5	-33	-28	-38	1,6
3-ий Эшелон	10,44	-4	5	-9	-18	86	26	7	0,9
Банки и ФК	7,66	4	-0	5	0	-18	-39	-20	1,7
Машиностроение	8,52	4	50	-39	6	-55	-38	-101	0,9
Металлургия	8,48	1	3	6	-24	-46	17	-40	1,5
Нефть и Газ	8,62	3	3	7	35	60	126	105	2,7
Пищевая	9,78	16	43	-3	-66	39	-51	-21	1,3
Строительство	10,20	1	-11	-7	-3	-54	-125	-18	0,9
Телекомы	7,11	-29	-76	-23	-11	-86	-151	-45	1,4
Торговля	10,08	-9	-35	-41	-65	-53	42	-53	1,5
Транспорт	7,30	-2	-16	-51	-32	-7	-36	-30	2,1
Химия и Нефтехимия	8,81	-4	-2	13	-38	137	65	127	1,5
Цел-бумажная	10,54	-39	42	44	261	210	30	226	0,6
Энергетика	7,20	-3	-8	-4	-7	-10	-50	-18	2,6
Котировальный лист А1	7,19	-8	-29	-17	19	-13	22	7	2,2
Котировальный лист А2	6,76	5	-18	-17	92	39	-59	64	2,1
Котировальный лист Б	8,50	-10	-15	-1	-7	4	18	3	1,7
Котировальный лист ВС	8,71	-0	5	-12	-9	1	-0	-2	1,5
Муниципальные облигации									
Общий	6,75	-2	-4	9	-9	6	-23	33	3,0
Москва	6,03	-1	2	-1	-25	10	-48	46	3,6
Субфедеральные	7,07	-3	-8	8	-7	-13	-35	8	2,7
Муниципальные обр.	8,02	-6	-7	-12	-20	-19	36	42	1,8
Котировальный лист А1	6,38	0	-0	4	-18	-4	-39	32	2,9
Котировальный лист А2	7,55	0	-8	-2	-2	-13	-14	-11	1,6
Котировальный лист Б	7,98	0	-3	10	-8	22	215	50	1,1
Котировальный лист ВС	7,48	0	-6	18	4	2	-10	11	3,3
Федеральные облигации									
ОФЗ	6,04	-1	-9	-11	-20	-21	-53	-12	4,2

*к 1 января 2007 года

Индексы ГК «Регион»

	Значение	Изменение						
		1 день	1 неделя	1 месяц	квартал	полгода	год	YTD*
ИНДЕКС А1								
Total Return (%)	118,06	0,00	0,25	0,72	2,25	4,23	8,88	2,98
Price (%)	99,41	0,00	0,11	0,03	0,07	-0,19	-0,44	-0,28
Yield (bp)	6,75	0	-8	-0	4	11	-6	40
Капитализация (млн. руб.)	267 882	0	-4848	14002	48100	37487	54940	38767
Объем в обращении (млн. руб.)	251 450	0	-5000	13500	45450	37550	54800	38650
Дюрация (лет)	2,61	0,00	-0,01	0,01	0,04	-0,10	-0,03	-0,00

*к 1 января 2007 года

Итоги торгов корпоративными облигациями

Эмитент	Объем, млн. руб.	Купон, %	НКД, %	Оферта			Погашение			Цена, %				Доходность, %			Объем сделок, тыс. руб.	
				дата	дней	дюрация, лет	дата	дней	дюрация, лет	спрос	предл.	срвз.	изм.	к оферте	к погаш.	текущая	биржевой	РПС
АвтобанИн	250	13.00	2.066	25.09.07	124	0.33	23.09.08	488	-	100.00	100.30	100.30	0.16	12.61	-	12.96	20	0
АвтомирФ-1	1000	11.66	2.524	04.09.07	110	0.28	01.09.09	831	-	100.35	100.55	100.40	0.00	10.31	-	11.61	1034	0
Автоприбор	500	12.80	0.772	31.10.07	165	0.44	29.04.09	706	-	99.40	99.60	99.80	0.14	13.67	-	12.82	2915	0
АгрикаПП 1	1000	11.80	1.649	01.04.08	316	0.83	29.09.09	859	-	100.00	100.30	100.00	-0.25	12.11	-	11.80	3055	19670
АгроСоюз	500	13.28	0.000	22.05.08	364	0.95	21.05.09	728	1.78	100.01	100.19	100.02	-0.13	13.93	13.94	13.27	1790	0
Агрохолд 1	1000	13.00	1.211	20.07.07	57	0.16	17.07.09	785	-	100.00	100.19	100.00	0.00	13.56	-	13.00	1350	0
АдаманФ1об	500	13.10	6.030	-	-	-	05.06.08	378	0.95	99.00	100.50	100.02	0.02	-	12.47	13.09	34127	0
АдаманФ2об	2000	11.25	0.000	20.11.08	546	1.40	20.05.10	1092	-	99.95	100.10	99.98	0.03	11.75	-	11.25	4000	610831
АИЖК 3об	2250	9.40	1.004	-	-	-	15.10.10	1240	1.98	104.90	105.45	105.38	0.48	-	6.87	8.92	3161	0
АИЖК 4об	900	8.70	0.548	-	-	-	01.02.12	1714	3.92	106.40	106.95	106.41	0.46	-	7.27	8.17	25537	0
АИЖК 7об	4000	7.68	0.821	-	-	-	15.07.16	3340	6.13	102.70	102.85	102.80	0.05	-	7.42	7.47	10385	254125
АИЖК 8об	5000	7.63	1.463	15.03.14	2487	4.87	15.06.18	4040	5.40	102.35	102.49	102.37	0.13	7.34	7.39	7.45	9418	0
АиФМПфин 1	1500	11.75	4.990	19.12.07	211	0.55	17.06.09	755	-	100.20	100.60	100.16	-0.01	11.74	-	11.73	2604	0
АКИБАНК-1	600	11.60	0.890	24.04.08	341	0.89	23.04.09	700	-	99.91	100.10	100.00	0.00	11.91	-	11.60	10999	0
Аладушкин2	1000	12.30	5.931	25.11.09	923	2.12	23.11.11	1644	-	102.10	102.35	102.10	0.00	11.64	-	12.04	377	0
Амурмет-01	1500	9.80	2.255	-	-	-	26.02.09	644	1.63	101.76	101.95	101.85	0.02	-	8.82	9.62	2953	0
Амурмет-02	2000	9.15	2.081	-	-	-	26.02.10	1009	2.46	100.20	-	101.05	0.10	-	8.89	9.05	14147	20200
АптЗби6 об	3000	9.89	3.848	03.07.08	406	1.04	30.06.09	768	1.88	101.50	101.95	101.97	0.13	9.50	9.03	9.69	23453	30540
Аркада-01	600	13.20	5.316	29.06.07	56	0.10	28.06.08	401	-	99.96	100.09	100.05	0.07	12.72	-	13.19	1800	0
Аркада-02	700	13.31	3.355	26.08.07	94	0.26	20.02.09	638	1.32	100.06	101.08	100.06	0.11	13.29	13.66	13.30	15192	0
Атлант-М 1	1000	12.25	0.235	15.11.07	175	0.48	13.11.08	539	1.39	100.00	100.09	100.05	0.00	12.49	12.58	12.24	6003	50000
АЦБК-Инв 3	1500	9.95	1.063	12.10.07	144	0.38	14.04.11	1421	-	100.25	100.80	100.60	0.34	8.61	-	9.89	28671	0
Балтимор03	800	11.25	0.216	15.11.07	182	0.48	15.05.08	357	-	99.85	100.03	100.03	0.01	11.49	-	11.24	63166	599911
БАНАНА-М-1	1000	11.25	0.832	26.10.07	157	0.42	23.10.09	883	-	-	100.50	100.50	0.02	10.23	-	11.19	86	10051
БанкСОЮЗ302	2000	8.37	1.147	04.10.07	133	0.36	05.10.09	865	2.18	100.32	100.49	100.40	0.07	7.33	8.34	8.33	4267	54313
Белон 02	2000	9.25	2.129	27.08.09	830	2.05	23.02.12	1736	-	100.84	-	100.90	0.00	8.99	-	9.16	18263	100900
БелФрегат1	1000	14.50	2.781	-	-	-	17.12.09	938	2.13	100.15	100.25	100.15	-0.04	-	15.22	14.47	1	0
Вагонмаш 1	300	13.50	5.696	-	-	-	19.06.08	392	0.98	102.01	102.75	102.00	-0.28	-	11.77	13.23	612	0

Итоги торгов корпоративными облигациями

Эмитент	Объем, млн. руб.	Купон, %	НКД, %	Оферта			Погашение			Цена, %				Доходность, %			Объем сделок, тыс. руб.	
				дата	дней	дюрация, лет	дата	дней	дюрация, лет	спрос	предл.	срвз.	изм.	к оферте	к погаш.	текущая	биржевой	РПС
Вагонмаш 2	1000	11.00	4.671	18.06.08	396	0.99	15.12.10	1301	-	96.00	98.90	97.81	-1.17	13.68	-	11.24	67	0
ВБД ПП 2об	3000	9.00	3.822	-	-	-	15.12.10	1301	3.03	103.90	-	103.96	-0.04	-	7.85	8.65	50851	0
Вежа-Инв-1	700	12.75	2.760	04.03.08	294	0.75	02.03.10	1013	-	100.00	100.05	100.00	0.02	13.09	-	12.75	4000	0
ВлгТлкВТ-2	3000	8.20	3.819	02.12.08	561	1.42	30.11.10	1286	-	101.34	101.60	101.60	0.30	7.20	-	8.07	751	0
ВлгТлкВТ-3	2300	8.50	3.959	-	-	-	30.11.10	1286	2.23	102.85	-	102.55	-0.37	-	7.50	8.28	20510	0
ВлгТлкВТ-4	3000	7.99	1.576	08.09.09	840	2.09	03.09.13	2294	-	101.86	102.00	101.96	-0.05	7.25	-	7.83	11623	0
ВМУ-Фин 01	1500	11.00	4.490	25.12.07	215	0.56	22.12.09	943	-	100.75	101.00	100.83	-0.17	9.71	-	10.90	6766	0
ВолгоБур01	600	11.00	1.296	10.10.07	146	0.38	08.10.08	503	-	99.87	99.90	99.90	0.03	11.52	-	11.01	1056	0
Востокцем1	800	12.00	0.000	22.11.07	182	0.50	19.11.09	910	-	-	100.52	100.52	0.03	11.20	-	11.93	5	0
ВТК 1	1000	12.50	5.240	21.12.07	231	0.55	18.12.09	939	-	99.83	99.95	99.95	0.02	12.94	-	12.50	5018	0
ГАЗПРОМ А4	5000	8.22	2.230	-	-	-	10.02.10	993	2.45	104.61	104.70	104.58	0.02	-	6.46	7.86	25326	0
ГАЗПРОМ А8	5000	7.00	0.403	-	-	-	27.10.11	1617	3.87	100.90	101.05	100.34	-0.61	-	7.03	6.97	4013	0
ГАЗПРОМ А9	5000	7.23	1.822	-	-	-	12.02.14	2456	5.36	101.50	101.70	101.52	-0.01	-	7.06	7.12	2032	497445
ГазпромБ 1	5000	7.10	2.179	-	-	-	27.01.11	1344	3.24	100.30	100.83	100.28	-0.25	-	7.13	7.08	28780	140578
ГАЗФин 01	5000	8.49	2.326	12.02.08	266	0.70	08.02.11	1356	-	100.70	100.75	100.75	0.05	7.52	-	8.42	14356	106645
ГидроОГК-1	5000	8.10	3.129	-	-	-	29.06.11	1497	3.48	103.30	103.40	103.30	-0.08	-	7.28	7.84	155	0
ГлМосСтр-2	4000	11.50	1.985	20.09.07	123	0.33	17.03.11	1393	-	100.80	100.85	100.82	0.12	9.00	-	11.40	2520	0
ГЛОБЭКС 01	2000	11.00	2.170	13.03.08	294	0.78	15.03.10	1026	2.45	98.80	99.85	99.70	-0.15	11.67	10.36	11.03	1994	0
ГПБ-Иптк-1	3000	8.00	1.132	29.06.11	1497	2.19	29.12.36	10812	2.19	101.85	102.05	101.90	-0.10	7.32	7.32	7.85	9395	0
ГСС 01	5000	7.85	1.204	24.09.09	859	2.16	26.03.17	3594	-	100.50	103.40	101.03	-	7.49	-	7.77	10659	0
ГТ-ТЭЦ 3об	1500	10.45	0.973	-	-	-	18.04.08	330	0.88	100.01	100.17	100.09	-0.21	-	10.59	10.44	3677	0
ГТ-ТЭЦ 4об	2000	10.71	2.289	-	-	-	02.09.09	832	2.04	100.01	100.23	100.10	-0.10	-	10.93	10.69	3803	40040
Губернск. 1	300	12.40	4.960	-	-	-	26.12.08	582	1.43	99.85	100.20	100.20	0.00	-	12.61	12.37	453	0
ДальСвз2об	2000	8.75	4.051	02.06.10	1107	2.57	30.05.12	1833	-	104.20	104.50	104.20	-0.07	7.27	-	8.39	170	20840
ДальСвз3об	1500	8.60	3.982	-	-	-	03.06.09	741	1.28	101.70	-	101.70	-0.10	-	7.40	8.45	71	0
ДжейЭфСиг1	2000	9.25	0.710	23.10.08	532	1.35	20.10.11	1610	-	100.48	100.60	100.50	-0.09	9.05	-	9.20	20100	0
ДымКолбПр1	800	10.99	0.602	02.05.08	352	0.92	30.10.09	890	-	100.50	100.55	100.53	0.13	10.64	-	10.93	603	0
Евросервис	1500	13.25	2.360	-	-	-	18.12.07	208	0.55	100.26	100.40	100.30	0.00	-	13.29	13.21	5637	0

Итоги торгов корпоративными облигациями

Эмитент	Объем, млн. руб.	Купон, %	НКД, %	Оферта			Погашение			Цена, %				Доходность, %			Объем сделок, тыс. руб.	
				дата	дней	дюрация, лет	дата	дней	дюрация, лет	спрос	предл.	срвз.	изм.	к оферте	к погаш.	текущая	биржевой	РПС
Евросеть-2	3000	10.25	4.774	04.12.07	197	0.51	02.06.09	740	-	99.72	99.92	99.93	0.15	10.64	-	10.25	26065	0
ЖК-Финанс1	1000	14.00	2.416	20.12.07	210	0.55	24.12.09	945	-	99.96	100.15	100.15	0.13	14.42	-	13.97	5	0
Зенит 2обл	2000	8.39	2.253	-	-	-	16.02.09	634	1.62	100.90	101.15	101.00	-0.15	-	7.90	8.30	5050	35357
ЗолСелигд1	300	14.50	2.026	01.01.08	229	0.58	28.06.11	1496	-	100.50	101.50	101.50	1.00	12.43	-	14.28	5075	0
Ижмаш 02	1000	13.35	5.706	-	-	-	17.06.08	390	0.98	-	100.80	100.80	0.36	-	12.89	13.24	1	0
ИмплозияФ1	300	11.30	3.498	01.08.07	74	0.19	30.07.08	433	-	100.00	100.05	100.05	0.04	11.13	-	11.29	1999	0
ИнкомЛада1	700	12.00	0.000	-	-	-	22.11.07	182	0.49	100.11	100.35	100.25	0.05	-	11.98	11.97	1	0
ИнкомЛада2	1400	12.00	0.197	15.02.08	272	0.71	12.02.10	995	-	100.40	100.50	100.50	0.07	11.76	-	11.94	7437	25118
ИнкомФин01	1500	13.10	1.206	18.10.07	147	0.40	28.03.09	674	1.39	100.51	100.79	100.52	-0.18	12.03	13.25	13.03	3189	0
Инпром 02	1000	10.70	3.694	19.07.07	63	0.15	15.07.10	1148	-	100.20	100.45	100.42	0.05	7.90	-	10.65	2079	0
Инпром 03	1300	8.95	0.025	19.11.08	547	1.43	18.05.11	1455	-	100.10	100.30	100.32	0.14	8.91	-	8.92	9702	0
ИнтеграФ-2	3000	10.70	4.984	01.12.09	924	2.18	29.11.11	1650	-	103.30	103.55	103.30	0.00	9.42	-	10.35	4132	0
Интурист-1	1000	9.00	0.715	-	-	-	21.04.10	1063	2.61	101.00	101.50	101.25	0.25	-	8.68	8.88	506	0
ИРКУТ-03об	3250	8.74	1.509	-	-	-	16.09.10	1211	2.92	104.10	104.40	104.18	0.04	-	7.43	8.38	9270	29186
Искитим-02	500	12.50	0.514	07.11.07	170	0.45	05.11.08	531	-	100.81	101.04	101.02	-0.13	10.57	-	12.37	1061	0
Искрасофт2	300	13.30	2.879	04.03.08	285	0.75	02.03.10	1013	2.35	100.70	101.00	100.97	0.00	12.25	13.27	13.17	4038	0
КамскДол 2	200	13.50	1.258	-	-	-	17.10.07	146	0.39	100.36	100.61	100.62	0.04	-	12.40	13.41	1604	0
КамскДол 3	500	13.50	2.515	15.06.07	22	0.06	04.06.09	742	-	100.23	100.42	100.41	0.00	6.71	-	13.44	1504	0
КАРАТ 02	500	12.00	4.899	25.12.07	221	0.56	22.12.09	943	-	99.90	100.05	100.00	-0.03	12.31	-	12.00	9	2999
КАРО 01	700	12.50	5.103	24.06.08	404	1.00	22.12.09	943	-	-	100.05	100.05	-0.03	12.81	-	12.49	24	0
Карус.Ф 01	3000	9.75	1.683	18.09.08	483	1.25	12.09.13	2303	-	101.90	102.10	101.92	0.17	8.34	-	9.56	16955	20410
Кедр-01	450	11.50	1.512	-	-	-	05.10.07	134	0.36	99.95	-	99.95	-0.75	-	12.13	11.50	0	29983
Кедр-02	1000	11.15	1.986	18.03.08	306	0.78	15.09.09	845	-	100.31	101.00	100.55	-0.05	10.85	-	11.08	5027	0
Киров.зд1	1500	9.20	1.437	24.09.08	494	1.28	24.03.10	1035	-	100.65	101.20	100.90	0.25	8.64	-	9.11	20180	20140
КИТФинБанк	2000	10.00	4.329	26.12.07	216	0.57	18.12.08	574	1.44	103.10	103.42	102.98	-0.21	4.88	8.10	9.71	926	0
КМПО-Фин01	1000	9.30	1.656	16.09.08	482	1.25	16.03.10	1027	-	100.25	101.25	100.60	0.60	8.98	-	9.24	5030	0
Кокс 01	3000	8.95	3.090	-	-	-	16.07.09	784	1.95	101.00	101.30	101.30	0.30	-	8.44	8.83	405	0
Кокс 02	5000	8.70	1.502	18.03.10	1033	2.53	15.03.12	1757	-	100.50	100.75	100.10	0.00	8.84	-	8.69	1	70068

Итоги торгов корпоративными облигациями

Эмитент	Объем, млн. руб.	Купон, %	НКД, %	Оферта			Погашение			Цена, %				Доходность, %			Объем сделок, тыс. руб.	
				дата	дней	дюрация, лет	дата	дней	дюрация, лет	спрос	предл.	срвз.	изм.	к оферте	к погаш.	текущая	биржевой	РПС
КОПЕЙКА 02	4000	8.70	0.024	18.02.09	650	1.64	15.02.12	1728	-	99.86	100.00	99.89	-0.02	9.06	-	8.71	25545	19726
КОПЕЙКА 03	4000	9.80	0.027	20.08.08	454	1.19	15.02.12	1728	3.85	101.10	101.35	101.38	0.06	8.09	9.77	9.66	16221	0
КОРА УК 01	1000	12.00	1.216	15.01.08	236	0.62	14.07.09	782	-	-	100.40	100.35	0.20	11.91	-	11.95	4816	0
Лаверна 01	1000	11.00	1.266	09.10.08	504	1.30	08.04.10	1050	-	100.70	100.90	100.84	0.06	10.58	-	10.90	8066	90780
ЛБР-Интер1	300	14.90	7.144	29.05.08	382	0.92	26.11.09	917	-	99.35	99.80	99.80	0.00	15.68	-	14.93	92	0
Ленэнерго02	3000	8.54	2.597	-	-	-	27.01.12	1709	3.87	102.45	102.55	102.50	0.00	-	8.04	8.33	30750	51250
ЛОМО 03	1000	12.50	2.226	14.03.08	297	0.78	05.09.09	835	-	100.50	100.63	100.64	0.02	11.94	-	12.42	1066	0
ЛСР 01 обл	1000	10.00	1.726	-	-	-	20.03.08	301	0.80	100.60	101.10	100.70	0.16	-	9.27	9.93	83	0
Лукойл2обл	6000	7.25	0.040	20.11.07	180	0.49	17.11.09	908	2.32	101.00	101.85	101.25	-0.06	4.71	6.81	7.16	8606	0
Лукойл3обл	8000	7.10	3.132	-	-	-	08.12.11	1659	3.85	100.50	100.60	100.57	-0.01	-	7.07	7.06	26226	50265
Лукойл4обл	6000	7.40	3.264	-	-	-	05.12.13	2387	5.15	101.80	101.95	101.69	0.01	-	7.20	7.27	78161	371602
Магnezит 1	1500	9.85	4.156	21.06.07	33	0.08	18.12.08	574	-	100.10	100.30	100.20	0.00	7.17	-	9.83	1002	0
Магnezит 2	2500	8.75	1.007	28.09.09	865	2.16	28.03.11	1404	-	100.85	101.15	101.15	-1.18	8.37	-	8.65	9103	45495
МагнитФ 01	2000	9.34	0.026	-	-	-	19.11.08	545	1.43	102.30	-	102.45	-0.05	-	7.72	9.11	614	614
МагнитФ 02	5000	8.20	1.236	26.03.10	1039	2.56	23.03.12	1765	-	100.16	100.35	101.98	1.63	7.55	-	8.04	30900	0
МаксиГ 01	3000	11.25	2.158	13.09.07	116	0.31	12.03.09	658	-	99.00	99.20	99.01	0.06	15.03	-	11.36	15841	0
МарийНПЗ 2	1500	12.00	5.063	19.06.08	406	0.99	16.12.10	1302	-	99.70	99.80	99.77	-0.30	12.59	-	12.02	1132	0
МартаФин 1	700	14.84	0.000	-	-	-	22.05.08	364	0.96	96.40	97.00	95.97	0.04	-	20.43	15.46	1429	0
МартаФин 2	1000	11.75	5.408	07.06.07	23	0.04	06.12.09	927	-	99.70	99.89	99.88	0.21	15.14	-	11.76	8616	0
МартаФин 3	2000	13.07	4.011	01.02.08	258	0.66	02.08.11	1531	-	96.50	96.98	96.04	-0.48	20.27	-	13.60	14898	19300
МастерБ-3	1200	11.75	5.440	05.12.07	204	0.51	30.11.11	1651	-	100.30	100.70	100.31	-0.24	11.43	-	11.71	2106	0
МатрицаФ-1	1200	12.32	5.468	13.06.07	25	0.05	10.12.08	566	-	99.25	99.75	99.45	-0.35	23.60	-	12.38	2486	0
МвидеоФ-01	2000	10.00	0.027	21.11.07	187	0.50	18.11.09	909	-	100.50	100.75	100.73	0.63	8.65	-	9.92	5036	0
МельнКомб	1000	11.50	2.647	30.08.07	109	0.27	26.02.09	644	-	-	-	98.33	-0.92	18.71	-	11.69	3598	0
Мечел 2об	5000	8.40	3.567	16.06.10	1122	2.68	12.06.13	2211	-	102.90	102.95	102.93	-0.03	7.45	-	8.16	23868	252280
МИА-1об	2200	10.00	0.559	-	-	-	20.09.12	1946	2.44	102.60	-	103.60	0.00	-	8.79	9.65	53	0
МИАН-Дев-1	2000	12.37	2.677	11.03.08	292	0.77	02.03.10	1013	-	99.45	99.85	99.63	0.13	13.23	-	12.41	2490	23759
МиГ-Ф обл.	1000	10.50	4.862	06.06.07	20	0.04	03.06.09	741	-	-	100.10	100.08	-0.12	8.17	-	10.49	58	64048

Итоги торгов корпоративными облигациями

Эмитент	Объем, млн. руб.	Купон, %	НКД, %	Оферта			Погашение			Цена, %				Доходность, %			Объем сделок, тыс. руб.	
				дата	дней	дюрация, лет	дата	дней	дюрация, лет	спрос	предл.	срвз.	изм.	к оферте	к погаш.	текущая	биржевой	РПС
М-ИНДУСТР	1000	12.25	3.121	21.08.07	89	0.24	16.08.11	1545	3.33	100.10	100.45	100.51	-0.01	10.17	12.44	12.18	4021	0
Миннеско-1	500	13.75	6.065	-	-	-	10.12.09	931	2.11	100.16	100.30	100.20	0.04	-	14.11	13.72	17545	0
Миракс 01	1000	11.50	2.930	-	-	-	19.08.08	453	1.16	102.20	102.50	102.20	-0.10	-	8.96	11.25	66	0
Миракс 02	3000	10.99	1.897	-	-	-	17.09.09	847	2.08	104.05	104.25	104.10	-0.10	-	9.18	10.55	2550	0
МИРФинанс1	1000	10.50	4.258	-	-	-	27.12.07	217	0.57	100.05	100.17	100.10	0.10	-	10.55	10.49	1	15015
МКБ 02обл	1000	10.40	4.787	06.12.07	216	0.51	04.06.09	742	-	100.95	101.00	101.00	0.04	8.62	-	10.29	3639	0
МКХ-02	1000	12.90	3.039	26.02.08	308	0.73	25.08.09	824	-	-	100.10	100.00	0.00	11.88	-	12.90	14245	0
МОИА 01	1500	9.00	3.418	21.06.07	28	-	21.12.10	1307	2.51	101.09	102.05	102.10	-0.20	-	8.33	8.81	5148	0
МОИТК-01	3000	9.00	0.984	-	-	-	26.09.09	856	1.58	100.40	101.42	100.35	0.04	-	8.95	8.96	5500	0
МОИТК-02	4000	8.99	1.429	24.03.09	670	1.71	26.03.11	1402	-	100.30	100.40	100.25	-0.15	9.02	-	8.96	1	49133
Мосэнергo1	5000	7.54	1.343	15.09.09	848	2.14	13.09.11	1573	-	101.00	101.20	101.15	0.16	7.11	-	7.45	21390	581077
Мосэнергo2	5000	7.65	1.761	23.02.12	1740	4.02	18.02.16	3192	-	101.90	102.05	101.95	0.05	7.28	-	7.50	16312	0
Мотовил3-1	1500	10.00	3.260	26.07.07	65	0.17	22.01.09	609	-	-	100.39	100.42	0.12	7.52	-	9.95	562	20034
МоторФин-1	800	12.00	2.071	20.09.07	126	0.33	19.03.09	665	-	100.10	100.30	100.10	-0.08	11.89	-	11.98	2002	0
МОЭСК-01	6000	8.05	1.588	-	-	-	06.09.11	1566	3.66	101.48	101.50	101.48	-0.02	-	7.78	7.93	73119	136957
МСельПром1	1000	13.00	5.699	15.06.07	24	0.06	12.12.08	568	-	100.00	100.10	100.05	0.10	12.15	-	12.99	14037	0
НастюшаЗК1	1000	12.50	5.240	20.06.08	398	0.99	18.12.09	939	-	99.00	-	100.00	0.00	12.87	-	12.50	5700	0
НатурПрод2	1000	10.75	4.595	18.12.07	210	0.55	16.06.09	754	-	-	100.40	100.40	0.10	10.23	-	10.70	5410	0
НГК ИТЕРА	2000	9.75	4.488	-	-	-	07.12.07	197	0.52	100.80	100.95	100.94	-0.06	-	8.08	9.65	100942	0
НИКОСХИМ 2	1500	12.30	0.236	16.08.07	84	0.23	20.08.09	819	-	100.75	100.80	100.72	-0.03	9.41	-	12.21	2487	0
НИТОЛ 02	2200	11.75	5.022	18.12.07	208	0.54	15.12.09	936	2.19	102.30	102.50	102.25	0.00	6.00	11.00	11.49	14	0
НКНХ-04 об	1500	9.99	1.423	30.03.09	679	1.72	26.03.12	1768	-	103.95	-	104.20	0.00	7.65	-	9.58	348	0
НовЧерем 2	300	11.30	0.929	-	-	-	22.04.08	334	0.87	-	100.00	100.00	0.99	-	11.78	11.30	3	499
НОК-02	400	12.30	1.887	25.09.08	497	1.26	22.09.11	1582	-	100.25	100.75	100.10	-0.25	12.56	-	12.28	1	0
НОМОС 6в	800	10.02	2.692	-	-	-	16.08.07	84	0.23	100.54	100.60	100.55	0.10	-	7.61	9.97	9698	0
НОМОС 7в	3000	8.25	3.526	18.12.07	211	0.55	16.06.09	754	-	100.30	100.33	100.31	-0.02	7.81	-	8.22	28469	0
Нордтекс-1	1000	12.00	0.888	26.10.07	155	0.42	31.10.08	526	-	99.95	100.10	99.92	-0.08	12.51	-	12.01	999	0
НЭФИС-02	1000	10.20	4.332	18.06.08	398	1.00	16.12.09	937	-	-	100.25	100.21	-0.01	10.22	-	10.17	3808	0

Итоги торгов корпоративными облигациями

Эмитент	Объем, млн. руб.	Купон, %	НКД, %	Оферта			Погашение			Цена, %				Доходность, %			Объем сделок, тыс. руб.	
				дата	дней	дюрация, лет	дата	дней	дюрация, лет	спрос	предл.	срвз.	изм.	к оферте	к погаш.	текущая	биржевой	РПС
ОГК-5 об-1	5000	7.50	1.007	01.10.09	864	2.19	29.09.11	1589	-	100.10	100.15	100.11	0.01	7.58	-	7.49	24961	0
ОГО-агро-2	1200	12.95	3.087	31.08.07	99	0.27	25.02.09	643	1.39	99.73	99.85	99.92	0.01	13.51	10.50	12.96	14869	0
ОЗНА-Фин01	500	10.80	4.823	11.12.07	204	0.53	08.12.09	929	-	100.15	100.35	100.35	0.00	10.36	-	10.76	1985	0
ОМЗ-5 об	1500	8.80	1.905	01.09.09	833	2.08	30.08.11	1559	-	102.40	-	102.40	-0.30	7.77	-	8.59	3143	0
ОМК 1 об	3000	9.20	4.235	-	-	-	12.06.08	385	0.99	101.70	102.00	101.85	0.00	-	7.47	9.03	14005	0
Орхидея 01	1000	10.70	1.231	10.04.08	326	0.84	09.04.09	686	-	100.10	101.11	100.10	-0.05	11.00	-	10.68	300	0
ОСТ-2об	1000	12.50	0.336	-	-	-	08.05.08	350	0.73	98.80	100.05	99.20	-0.30	-	14.12	12.60	11	0
ПАВА 02 об	1000	12.50	0.308	07.08.08	443	1.14	21.10.11	1611	-	103.05	105.00	103.22	0.08	10.00	-	12.11	9608	0
ПЕНОПЛЭКС1	1500	11.25	4.747	19.06.08	397	1.00	17.12.09	938	-	100.45	100.78	100.45	-0.33	11.07	-	11.20	231	0
Петрокомб2	3000	8.50	1.979	-	-	-	31.08.09	830	2.08	100.95	101.09	101.01	0.11	-	8.15	8.41	22928	0
ПИК-5об	1120	9.20	0.050	-	-	-	20.05.08	362	0.61	100.01	100.50	100.29	0.14	-	9.00	9.17	15174	0
ПромТр01об	1500	9.75	3.740	05.07.07	49	0.12	03.07.08	406	-	100.26	100.30	100.30	-0.04	7.08	-	9.72	21063	82234
ПромТр02об	3000	10.75	0.884	29.04.08	341	0.91	18.10.11	1608	-	102.70	102.80	102.59	-0.22	7.96	-	10.47	22338	19475
ПятерочкаФ	1500	11.45	0.251	-	-	-	12.05.10	1084	2.61	109.15	-	109.20	0.00	-	8.07	10.48	46847	0
ПятерочФ 2	3000	9.30	3.975	-	-	-	14.12.10	1300	3.01	104.25	104.50	104.27	0.07	-	8.05	8.91	13183	109645
РазгуляйФ2	2000	10.25	1.432	01.04.08	327	0.83	27.09.11	1587	-	100.11	100.31	100.20	-0.17	10.22	-	10.23	10020	0
РазгуляйФ3	3000	10.99	1.867	20.03.09	680	1.67	16.03.12	1758	-	100.50	101.24	100.70	0.04	10.82	-	10.91	15357	0
РенинсФ-01	750	10.40	1.453	01.04.08	314	0.83	30.03.10	1041	-	98.75	98.90	98.84	0.01	12.18	-	10.52	4250	0
РЕСТОРАНС2	400	10.00	1.370	-	-	-	02.07.08	405	1.05	98.00	99.00	98.00	-1.70	-	12.49	10.20	1463	0
РЖД-04обл	10000	6.59	2.907	-	-	-	14.06.07	21	0.06	99.50	100.15	100.25	0.16	-	2.20	6.57	1	20026
РЖД-06обл	10000	7.35	0.161	-	-	-	10.11.10	1266	3.12	101.90	101.95	101.92	0.05	-	6.83	7.21	39983	70345
РЖД-07обл	5000	7.55	0.165	-	-	-	07.11.12	1994	4.58	103.00	103.20	103.00	-0.08	-	7.00	7.33	405	92725
РосселхБ 2	7000	7.85	0.022	-	-	-	16.02.11	1364	3.28	102.71	102.78	102.75	0.02	-	7.19	7.64	36974	51165
РТК-ЛИЗ 4с	2250	8.80	0.424	-	-	-	08.04.08	320	0.68	100.35	100.64	100.64	-0.16	-	7.96	8.74	1408	0
РусМасла-2	1000	12.50	1.678	02.10.08	504	1.28	29.03.12	1771	-	100.00	100.05	100.00	0.00	12.86	-	12.50	1000	0
РусНефть1	7000	9.25	4.055	12.12.08	574	1.41	10.12.10	1296	-	80.90	81.50	81.30	0.00	25.87	-	11.37	23324	0
РусСтанд-3	2000	8.40	2.117	-	-	-	22.08.07	90	0.25	99.75	-	99.75	-0.95	-	9.57	8.42	67	0
РусьБанк-1	1400	10.00	1.726	-	-	-	19.03.09	665	1.68	101.94	101.96	101.96	0.01	-	8.99	9.80	12607	0

Итоги торгов корпоративными облигациями

Эмитент	Объем, млн. руб.	Купон, %	НКД, %	Оферта			Погашение			Цена, %				Доходность, %			Объем сделок, тыс. руб.	
				дата	дней	дюрация, лет	дата	дней	дюрация, лет	спрос	предл.	срвз.	изм.	к оферте	к погаш.	текущая	биржевой	РПС
СалютЭнерг	3000	9.80	4.001	-	25.12.07	215	0.57	100.72	100.75	100.75	0.04	-	8.62	9.72	26466	85813		
САНОС-02об	3000	10.00	0.247	13.11.07	173	-	10.11.09	901	2.25	105.45	105.80	105.51	-0.07	-	7.65	9.47	8440	0
СатурнНПО2	2000	9.25	1.597	21.03.08	304	0.81	20.09.11	1580	-	101.00	101.19	101.20	0.10	7.85	-	9.14	900	30320
СахарКо 01	2000	12.75	0.314	13.05.08	364	0.94	10.11.09	901	-	98.65	98.75	98.70	-0.10	14.72	-	12.91	5083	9926
Сахатрнфг1	1500	11.90	5.510	04.06.08	384	0.95	02.12.09	923	-	101.70	101.85	101.72	0.02	10.35	-	11.69	19063	0
СвобСокол2	600	11.75	0.000	-	22.11.07	182	0.50	99.91	100.50	100.30	-0.01	-	11.42	11.71	1	0		
СевКаб 03	1500	11.25	1.572	30.09.08	497	1.26	27.03.12	1769	-	100.00	100.24	100.19	-0.01	11.56	-	11.22	7444	0
СевКазна-1	1000	10.75	1.443	04.10.07	138	0.36	01.10.09	861	-	100.30	100.40	100.28	-0.22	10.31	-	10.72	52	0
СЗТелек4об	2000	8.10	1.553	-	08.12.11	1659	3.25	102.40	102.55	102.55	0.05	-	7.52	7.89	851	82040		
СибТлк-4об	2000	12.50	4.795	-	05.07.07	42	0.12	100.58	100.73	100.60	0.00	-	7.13	12.42	10060	0		
СИБУРХолд1	1500	7.70	0.295	05.11.09	902	2.28	01.11.12	1988	-	100.60	100.80	100.65	-0.10	7.54	-	7.65	20130	0
СибЦем 01	800	9.70	4.279	14.06.07	28	0.06	12.06.08	385	-	99.85	100.05	99.95	-0.02	10.64	-	9.70	49	0
Синергия-1	1000	10.70	0.850	24.10.07	160	0.42	22.04.09	699	-	99.70	100.00	100.00	0.00	10.94	-	10.70	3002	0
Слвстекло2	1200	9.28	0.559	31.10.07	160	0.44	28.10.09	888	-	100.20	100.40	100.20	0.00	8.97	-	9.26	3006	0
Слвтстекло	750	11.60	1.843	-	25.03.08	306	0.81	102.10	102.20	102.15	-0.29	-	9.05	11.35	2043	0		
СМАРТС 02	500	14.00	5.715	-	26.06.07	33	0.09	100.17	100.99	100.19	0.00	-	11.83	13.97	616	0		
СМАРТС 03	1000	14.10	1.970	02.10.07	134	0.36	29.09.09	859	-	99.70	99.80	99.86	0.27	14.89	-	14.12	3820	0
СОКАвто 01	1100	12.00	0.921	-	24.04.08	336	0.89	100.60	101.43	101.00	0.00	-	11.10	11.88	10100	0		
Солидарн-1	1000	10.75	2.327	04.12.07	201	0.51	01.12.09	922	-	90.00	100.03	100.03	0.09	11.12	-	10.74	304	0
СОРУС КАП1	1200	10.20	0.391	08.11.07	170	0.45	05.11.09	896	-	99.67	99.85	99.65	-0.10	11.44	-	10.23	12	0
Спурт 01об	500	9.25	0.177	-	15.11.07	175	0.47	-	-	100.30	0.10	-	8.88	9.22	9	0		
СТИНфин-01	300	15.50	2.166	-	01.04.08	313	0.82	99.01	99.99	99.99	-0.01	-	16.04	15.50	98	0		
СУ-155 3об	3000	10.30	2.596	20.02.08	272	0.72	15.02.12	1728	-	100.70	101.00	100.82	-0.51	9.30	-	10.21	32262	150546
СуварКаз-1	900	12.50	1.747	01.04.08	320	0.83	31.03.09	677	-	100.05	100.16	100.05	-0.02	12.78	-	12.49	10505	0
СудострБ-1	1500	10.50	4.027	05.07.07	47	0.12	02.07.09	770	-	100.35	100.45	100.35	-0.10	7.38	-	10.46	407	241017
ТАИФ-Фин01	4000	8.42	1.615	11.09.08	481	1.24	09.09.10	1204	-	99.65	99.85	99.67	0.59	8.87	-	8.44	5980	0
ТалостоФ-1	1000	10.00	2.082	07.09.07	116	0.29	06.03.09	652	-	99.70	99.95	99.94	0.05	10.37	-	10.00	6915	0
ТатфондБ 3	1500	10.00	0.055	20.11.07	182	0.49	19.05.09	726	-	100.76	101.05	100.90	-0.02	8.37	-	9.91	10162	10070

Итоги торгов корпоративными облигациями

Эмитент	Объем, млн. руб.	Купон, %	НКД, %	Оферта			Погашение			Цена, %				Доходность, %			Объем сделок, тыс. руб.	
				дата	дней	дюрация, лет	дата	дней	дюрация, лет	спрос	предл.	срвз.	изм.	к оферте	к погаш.	текущая	биржевой	РПС
Татэнерго1	1500	9.65	1.851	-			13.03.08	294	0.78	101.40	101.95	101.94	0.39	-	7.23	9.46	5	75125
Терна-Ф 02	1500	12.60	0.449	09.11.07	178	0.46	04.11.11	1625	-	99.52	99.89	99.71	0.06	13.67	-	12.63	2	0
ТМК-02 обл	3000	7.60	1.208	-			24.03.09	670	1.73	100.60	101.00	100.60	0.00	-	7.37	7.55	1	0
ТМК-03 обл	5000	7.95	2.026	19.02.08	274	0.72	15.02.11	1363	-	100.55	101.00	100.65	0.10	7.14	-	7.89	754	0
ТНИКОЛЬ-Ф1	1500	10.00	0.219	14.05.08	359	0.95	11.11.09	902	-	100.50	100.60	100.55	-0.01	9.61	-	9.94	20613	0
ТОАП-Фин01	2000	12.00	5.293	12.06.08	389	0.97	10.12.09	931	-	99.30	99.45	99.40	0.33	13.01	-	12.07	2086	0
Топкнига-2	1500	10.51	4.636	11.12.08	573	1.41	09.12.10	1295	-	101.30	101.35	101.30	0.05	9.81	-	10.37	5318	0
ТрансаэроФ	2500	11.65	3.351	09.08.07	84	0.21	05.02.09	623	-	100.25	100.29	100.29	0.05	10.31	-	11.61	802	0
Трансмаш-2	4000	8.60	2.309	12.02.09	637	1.61	10.02.11	1358	-	100.00	101.90	100.84	0.84	8.22	-	8.52	13103	139659
УБРиР-ф 02	1000	11.00	1.477	05.07.07	49	0.12	02.07.09	770	-	100.12	100.20	100.20	0.02	9.49	-	10.97	4509	10018
УЗПС 01	1500	12.00	5.293	12.06.08	391	0.97	10.06.10	1113	-	97.21	97.90	97.00	-0.53	15.74	-	12.37	2	160000
УралВагЗФ	2000	9.40	1.313	-			30.09.08	495	1.29	101.05	101.25	101.16	-0.06	-	8.64	9.29	20332	0
УралЛЦ-01	1000	11.50	0.914	07.11.07	167	0.45	28.10.09	888	2.19	99.99	100.15	99.99	0.00	11.70	10.54	11.50	499	0
УралСвзИн4	3000	9.99	0.575	-			01.11.07	161	0.44	101.13	101.30	101.20	-0.03	-	7.29	9.87	25298	0
УРСАБанк 2	1500	10.00	1.890	15.06.07	29	0.06	12.12.08	568	-	100.05	-	100.05	-0.35	9.39	-	9.99	5002	0
УРСАБанк 3	3000	9.60	4.419	-			04.06.09	742	1.82	102.10	-	102.11	0.21	-	8.62	9.40	19145	0
УРСАБанк 5	3000	10.05	0.826	-			18.10.11	1608	3.66	104.80	105.15	105.00	0.30	-	8.84	9.57	17220	0
УрСИ сер06	2000	8.20	0.000	20.11.08	550	1.44	17.11.11	1638	-	101.10	101.25	101.19	0.19	7.48	-	8.10	13662	227588
УрСИ сер07	3000	8.40	1.496	17.03.09	665	1.70	13.03.12	1755	-	101.00	101.70	101.60	0.15	7.57	-	8.26	8437	91471
Усть-Луга1	600	9.90	0.190	-			11.02.10	994	2.42	102.10	102.35	102.36	0.13	-	9.22	9.67	4094	0
Финконтр 1	700	11.70	2.532	-			04.09.07	103	0.27	99.85	99.89	99.83	-0.06	-	12.88	11.72	379	0
ФСК ЕЭС-02	7000	8.25	3.368	-			22.06.10	1125	2.70	103.68	103.75	103.69	0.19	-	7.02	7.95	2075	517650
ФСК ЕЭС-03	7000	7.10	3.112	-			12.12.08	568	1.46	100.80	100.90	100.75	0.06	-	6.69	7.04	5036	0
ФСК ЕЭС-04	6000	7.30	0.840	-			06.10.11	1596	3.79	100.80	100.91	100.84	0.03	-	7.20	7.23	10084	55462
ФСК ЕЭС-05	5000	7.20	3.353	-			01.12.09	922	2.28	100.75	100.85	100.75	-0.04	-	6.99	7.14	414	8068
ХайлендГФ1	750	12.75	1.747	-			02.04.08	314	0.82	100.60	101.14	100.33	-0.81	-	12.91	12.70	2819	1011
ХКФ Банк-2	3000	9.25	0.228	12.05.09	719	1.84	11.05.10	1083	-	100.62	101.00	100.74	0.04	9.03	-	9.18	14960	0
ХКФ Банк-3	3000	9.45	1.631	18.09.08	483	1.24	16.09.10	1211	-	100.90	101.10	101.06	-0.21	8.87	-	9.35	1993	0

Итоги торгов корпоративными облигациями

Эмитент	Объем, млн. руб.	Купон, %	НКД, %	Оферта			Погашение			Цена, %				Доходность, %			Объем сделок, тыс. руб.	
				дата	дней	дюрация, лет	дата	дней	дюрация, лет	спрос	предл.	срвз.	изм.	к оферте	к погаш.	текущая	биржевой	РПС
ХКФ Банк-4	3000	9.95	0.981	15.10.08	513	1.31	12.10.11	1602	-	100.75	101.80	101.79	-0.06	8.85	-	9.77	14625	0
ХолидФин1	1500	11.15	1.497	02.10.08	504	1.28	01.04.10	1043	-	100.00	100.50	101.99	1.49	9.77	-	10.93	20601	0
ЦентрТел-4	7000	13.80	3.592	-	-	-	21.08.09	820	1.96	113.56	113.65	113.61	3.08	-	7.25	12.14	53027	42994
ЦУН 01 обл	1000	11.25	0.863	24.04.08	347	0.54	22.04.10	1064	-	101.10	102.00	101.10	-0.05	9.99	-	11.12	631	0
ЧТПЗ 01об	3000	9.50	4.034	18.06.08	398	1.01	16.06.10	1119	-	102.15	102.30	102.19	-0.11	7.46	-	9.29	11598	0
ЭйрЮнион01	1500	13.50	0.333	20.11.07	180	0.48	10.11.09	901	1.86	100.16	100.40	100.31	0.27	13.43	12.36	13.45	12485	0
Электрон01	500	11.75	1.288	-	-	-	13.04.08	325	0.86	99.80	100.00	100.00	-0.09	-	12.06	11.75	500	0
ЭлемЛиз-01	600	12.50	1.952	26.03.08	309	0.80	24.03.10	1035	-	100.20	100.23	100.20	0.05	12.81	-	12.47	4008	0
ЭМАльянс 1	2000	10.50	3.797	13.07.07	54	0.14	08.07.11	1506	-	100.30	100.45	100.40	-0.01	7.51	-	10.45	1005	105928
ЭФКО-02 об	1500	10.50	3.395	25.01.08	251	0.65	22.01.10	974	-	100.50	100.75	100.70	-0.05	9.58	-	10.42	5035	35227
Юниаструм	1000	11.00	2.803	-	-	-	17.02.09	635	1.59	100.60	100.80	100.60	-0.13	-	10.87	10.93	52	0
ЮТК-03 об.	3500	10.90	1.344	09.10.07	145	0.38	10.10.09	870	-	101.15	101.29	101.19	-0.26	7.74	-	10.77	10017	0
ЮТК-04 об.	5000	10.00	1.751	-	-	-	09.12.09	930	1.39	103.73	103.79	103.72	-0.07	-	7.55	9.64	16884	93375
ЮТэйр-Ф 02	1000	9.95	1.963	11.03.08	295	0.76	10.03.09	656	-	100.15	100.35	100.15	0.10	10.11	-	9.93	47	0
Итого :																2210466	7200118	

Итоги торгов муниципальными облигациями

Эмитент	Объем, млн. руб.	Купон, %	НКД, %	Погашение			Цена, %				Доходность, %		Объем сделок, тыс. руб.	
				дата	дней	дюрация, лет	спрос	предл.	срвз.	изм.	к погаш.	текущая	биржевой	РПС
Башкорт5об	1000	8.02	0.330	04.11.09	895	2.27	102.50	102.75	102.50	-0.23	7.01	7.82	1469	0
БелгОб Зоб	2000	8.38	0.184	10.11.10	1266	3.04	101.60	101.90	101.82	-0.18	8.01	8.23	9326	50950
Белгор2003	320	13.50	0.925	29.04.08	341	0.90	104.85	107.00	106.20	0.45	6.64	12.71	9982	0
ВоронежОб2	500	13.00	5.663	18.06.09	756	1.81	107.56	118.11	108.00	-0.10	7.92	12.03	6957	0
ВоронежОб3	500	10.25	4.016	27.06.11	1495	3.14	107.30	107.53	107.45	-0.09	8.08	9.53	5941	0
ВоронежОбл	600	13.00	2.529	15.12.07	205	0.54	102.95	103.19	103.05	0.01	7.60	12.61	1844	0
ИркОбл31-4	1200	8.25	0.017	26.05.10	1098	1.85	100.15	100.40	101.28	1.03	7.30	8.14	2521	73109
КалужОбл-2	1300	8.60	1.885	29.08.11	1558	3.12	102.15	102.30	102.10	-0.19	8.06	8.42	4677	35787
Карелия 2	500	8.27	0.793	14.04.11	1421	3.00	100.45	100.49	100.49	-0.01	8.00	8.23	909	0
КировОбл 1	400	8.39	0.977	22.12.08	578	1.04	100.70	100.89	100.89	0.24	7.74	8.31	0	0
КировОбл 2	600	8.45	1.296	24.09.09	854	1.27	100.51	101.75	101.75	0.85	7.26	8.30	1	0
КОМИ 6в об	700	13.50	1.479	14.10.10	1239	2.87	113.08	113.20	113.20	0.10	7.46	11.92	3056	0
КОМИ 7в об	1000	10.00	0.027	22.11.13	2374	4.77	108.00	108.80	108.91	0.13	7.20	9.18	22708	0
КОМИ 8в об	1000	9.00	1.948	03.12.15	3115	5.92	100.00	-	100.59	0.57	7.31	8.94	37951	20000
КостромОб4	800	11.00	2.170	11.03.08	292	0.76	102.60	-	102.67	0.03	7.74	10.71	14206	9642
КраснЯрКр3	3000	7.00	0.959	01.10.08	496	0.83	99.53	99.64	99.57	0.01	7.07	7.03	16040	0
КрасЯрскОб5	1000	8.50	0.838	18.10.08	513	1.35	100.90	101.40	100.55	-0.40	7.50	8.45	997	0
ЛенОбл-2об	800	14.01	6.218	08.12.10	1294	2.83	121.05	121.24	121.05	-0.10	7.31	11.57	194	0
ЛипецкОбл4	1500	7.95	2.635	19.07.11	1517	2.84	100.50	103.60	101.01	0.01	7.73	7.87	5777	0
МГор39-об	10000	10.00	3.370	21.07.14	2615	5.40	110.25	110.38	110.29	0.04	6.44	9.06	46102	55150
МГор41-об	10000	10.00	3.123	30.07.10	1163	2.76	107.60	108.05	108.05	0.20	6.06	9.25	1	0
МГор44-об	20000	10.00	4.137	24.06.15	2953	5.88	110.25	110.28	110.26	0.04	6.48	9.06	32531	65047
Мос.обл.3в	4000	11.00	2.863	19.08.07	87	0.24	101.05	101.50	101.20	0.04	5.86	10.87	31	101160
Мос.обл.4в	9600	11.00	0.904	21.04.09	698	1.75	108.65	108.80	108.73	0.18	6.27	10.11	23839	217490
Мос.обл.5в	12000	10.00	1.048	30.03.10	1041	1.85	105.70	106.73	106.69	-0.01	6.44	9.37	8214	31209
Мос.обл.6в	12000	9.00	0.740	19.04.11	1426	3.38	107.90	108.00	108.09	0.05	6.72	8.32	16963	405350
Мос.обл.7в	16000	8.00	0.636	16.04.14	2519	5.45	105.72	105.85	105.74	-0.11	7.06	7.56	187157	740732
НижгорОбл3	2000	8.70	0.667	20.10.11	1610	3.08	103.25	103.39	103.25	0.37	7.30	8.42	120840	188081
Новсиб Зоб	1000	13.00	4.737	14.07.09	782	1.88	109.67	109.78	109.79	0.17	7.18	11.84	5500	16447
НовсибО-05	2500	8.50	1.514	15.12.09	936	1.56	101.45	101.70	101.70	0.05	7.19	8.35	3427	0
ОрЗуево-01	160	11.50	1.953	20.06.08	393	1.01	-	-	102.00	0.00	9.86	11.27	3080	0
СамарОбл 3	4500	7.60	0.146	11.08.11	1540	3.65	102.15	102.30	102.24	0.04	7.17	7.43	1942	102194
Саха(Якут)	2500	7.95	0.762	11.04.13	2149	4.04	103.00	103.50	103.30	-0.20	7.33	7.69	4494	0
Томск 1	300	11.99	0.000	22.11.07	182	0.49	102.25	-	102.25	1.60	7.56	11.72	1290	0
Томск.об-2	600	10.00	1.123	13.10.07	142	0.39	101.00	101.20	101.00	-0.13	7.44	9.90	5050	0
Томск.об-4	1001	8.00	3.266	26.12.11	1677	2.70	98.61	99.11	98.91	0.11	7.57	8.08	2967	0
ТульскОб 1	1500	8.50	1.304	28.06.09	766	1.92	102.75	103.04	102.84	0.09	7.22	8.26	1609	202960
Уфа-2004об	500	10.02	4.670	03.06.08	376	0.96	102.30	102.55	102.35	-0.02	7.75	9.79	2456	0
Хабаровск6	1000	8.00	0.000	24.11.09	915	1.52	100.76	100.93	100.75	-0.10	7.16	7.94	3022	0
Чувашия-05	1000	7.85	3.656	05.06.11	1473	3.42	102.26	103.30	102.25	-0.06	7.33	7.67	409	0
Чувашия-06	1000	8.24	0.677	17.04.12	1790	4.09	100.60	100.80	100.72	0.00	7.70	8.18	7050	17122
Якут-07 об	2500	7.80	0.598	17.04.14	2520	4.63	-	102.50	102.06	-0.34	7.56	7.64	5	356852
Якут-10 об	800	12.00	2.137	17.06.08	390	1.00	104.20	105.09	105.05	0.05	7.24	11.42	586	0
ЯрОбл-06	2000	7.75	0.637	19.04.11	1426	2.52	100.40	100.50	100.40	0.05	7.29	7.71	52	30120
ЯрОбл-07	3500	10.12	1.414	30.03.10	1041	2.37	100.90	101.20	101.15	0.44	7.55	10.00	3035	40440

Итого : 626227 2759846

Итоги торгов государственными облигациями

Выпуск	НКД, %	Погашение		Цена, %					Доходность, %	Объем сделок, тыс. руб.
		дата	дюрация, лет	мин.	мак.	закр.	срвз.	изм. срвз.		
46001	14.590	10.09.2008	0.76	103.47	103.63	103.60	103.62	0.02	5.43	338092
25060	3.500	29.04.2009	1.83	100.10	100.19	100.19	100.16	0.05	5.83	14661
46003	34.790	14.07.2010	2.32	110.08	110.08	110.08	110.08	0.04	5.90	110080
25061	3.500	05.05.2010	2.72	99.77	99.80	99.80	99.79	0.02	6.00	104983
25059	4.850	19.01.2011	3.29	100.20	100.55	100.55	100.55	0.05	6.06	20111
26199	6.020	11.07.2012	4.42	100.20	100.20	100.20	100.20	-0.01	6.19	1
26198	33.040	02.11.2012	4.65	98.90	99.02	99.02	99.01	0.10	6.21	10990
46014	17.510	29.08.2018	5.18	109.50	109.64	109.64	109.55	-0.01	6.23	51776
46017	1.860	03.08.2016	6.49	106.09	106.90	106.90	106.89	0.00	6.33	409406
46021	20.160	08.08.2018	7.56	100.70	100.85	100.80	100.80	0.15	6.36	6919
46018	17.510	24.11.2021	8.47	111.96	112.05	112.01	111.99	0.03	6.42	202715
46019	0.000	20.03.2019	9.01	59.69	59.72	59.72	59.70	0.09	6.92	11941
46020	18.720	06.02.2036	12.76	103.55	103.70	103.61	103.63	0.00	6.72	541653

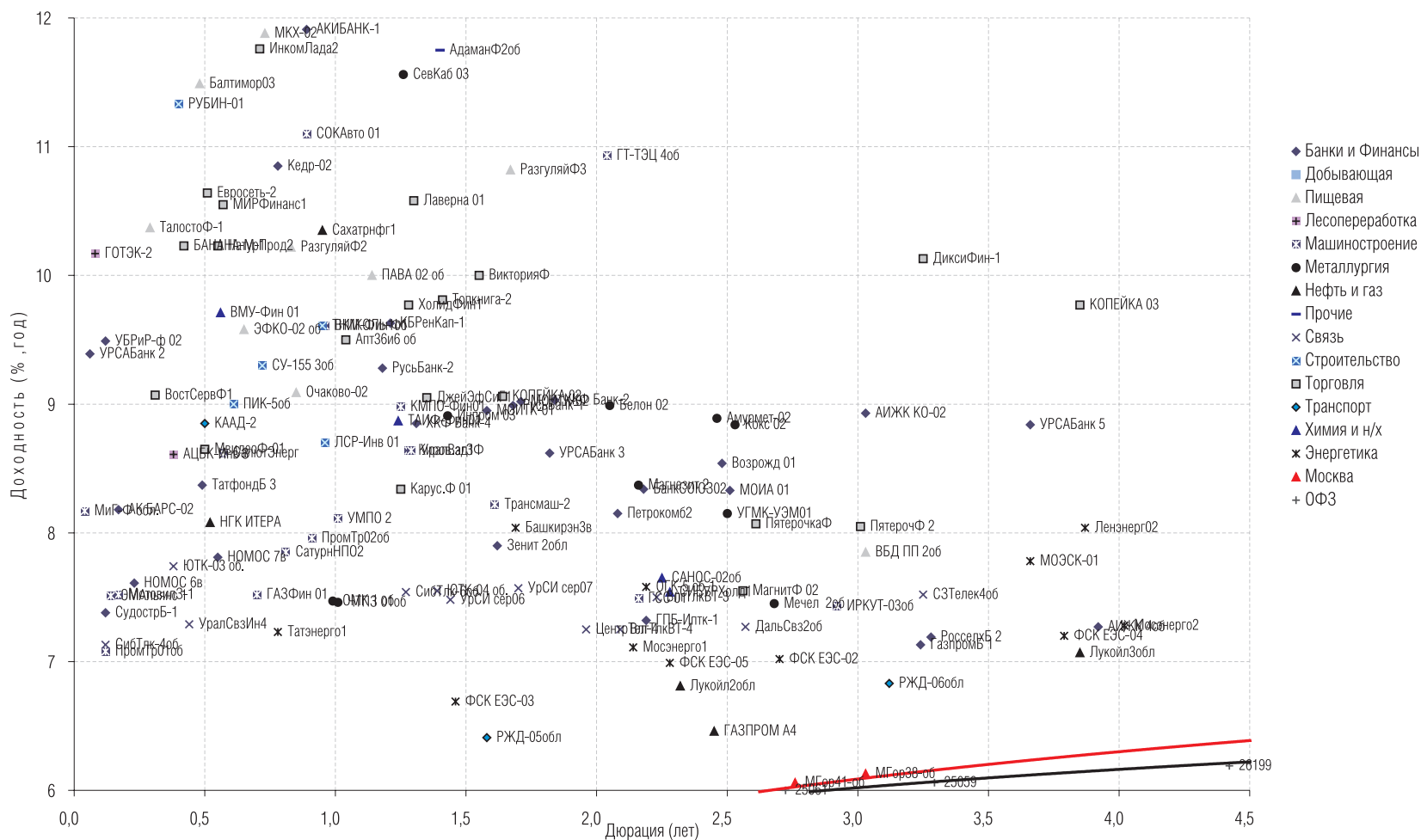
Вексельный рынок

СТРУКТУРА ВЕКСЕЛЬНЫХ ИНДЕКСОВ И ДОХОДНОСТИ ВЕКСЕЛЕЙ

Эмитент	Векселя с погашением через:							
	1 месяц		3 месяца		6 месяцев		12 месяцев	
	Доля, %	Дох-ть, %	Доля, %	Дох-ть, %	Доля, %	Дох-ть, %	Доля, %	Дох-ть, %
Абсолют Банк	10,0	7,31	-	-	-	-	10,0	7,99
Авангард	-	-	-	-	5,0	8,71	-	-
Агропромкредит	-	-	-	-	-	-	-	-
АК Барс	-	-	-	-	5,0	7,71	-	-
Альфа-Банк	-	-	10,0	7,20	5,0	7,30	-	-
Банк БИН	5,0	10,15	10,0	10,16	2,5	10,42	-	-
БПФ	5,0	10,28	-	-	-	-	10,0	12,39
ВБРР	5,0	7,13	-	-	5,0	7,61	10,0	8,00
ВТБ	10,0	6,21	-	-	5,0	6,65	15,0	7,00
Газпромбанк	10,0	6,36	10,0	6,59	5,0	6,83	10,0	6,98
Глобэкс	-	-	5,0	9,77	5,0	10,52	-	-
Еврофинанс	-	-	5,0	7,01	-	-	-	-
Зенит	10,0	6,70	-	-	5,0	7,55	-	-
Импэксбанк	-	-	5,0	6,50	-	-	-	-
МБРР	5,0	7,07	-	-	-	-	-	-
МБСПб	5,0	8,92	-	-	-	-	-	-
МДМ-Банк	-	-	5,0	6,91	-	-	-	-
МежПромБанк	-	-	5,0	7,61	-	-	-	-
Моск.Кред.Банк	5,0	9,05	-	-	5,0	9,36	-	-
Банк Москвы	-	-	-	-	-	-	-	-
Петрокоммерц	5,0	6,81	-	-	5,0	7,45	-	-
НОМОС-Банк	-	-	5,0	7,38	5,0	7,73	-	-
Пробизнесбанк	-	-	5,0	7,91	-	-	15,0	8,98
Промсвязьбанк	5,0	7,31	-	-	-	-	10,0	8,04
Росбанк	-	-	5,0	6,56	5,0	6,85	10,0	7,22
Россельхозбанк	-	-	5,0	6,94	5,0	7,15	-	-
Русь-Банк	-	-	5,0	9,10	-	-	-	-
Сбербанк РФ	-	-	-	-	5,0	6,68	10,0	7,09
Связь-Банк	-	-	-	-	5,0	8,48	-	-
Северная Казна	5,0	9,45	-	-	5,0	9,12	-	-
СКБ	-	-	5,0	10,28	-	-	-	-
Судостроительный	5,0	8,74	-	-	5,0	9,11	-	-
Татфондбанк	10,0	8,29	10,0	9,26	5,0	9,57	-	-
Транскредитбанк	-	-	5,0	7,05	-	-	-	-
УралВТБ	-	-	-	-	-	-	-	-
УралСиб	-	-	-	-	5,0	6,71	-	-
ЭкспоБанк	-	-	-	-	2,5	10,36	-	-
ИНДЕКС:	100,0	7,73	100,0	7,97	100,0	8,07	100,0	8,17

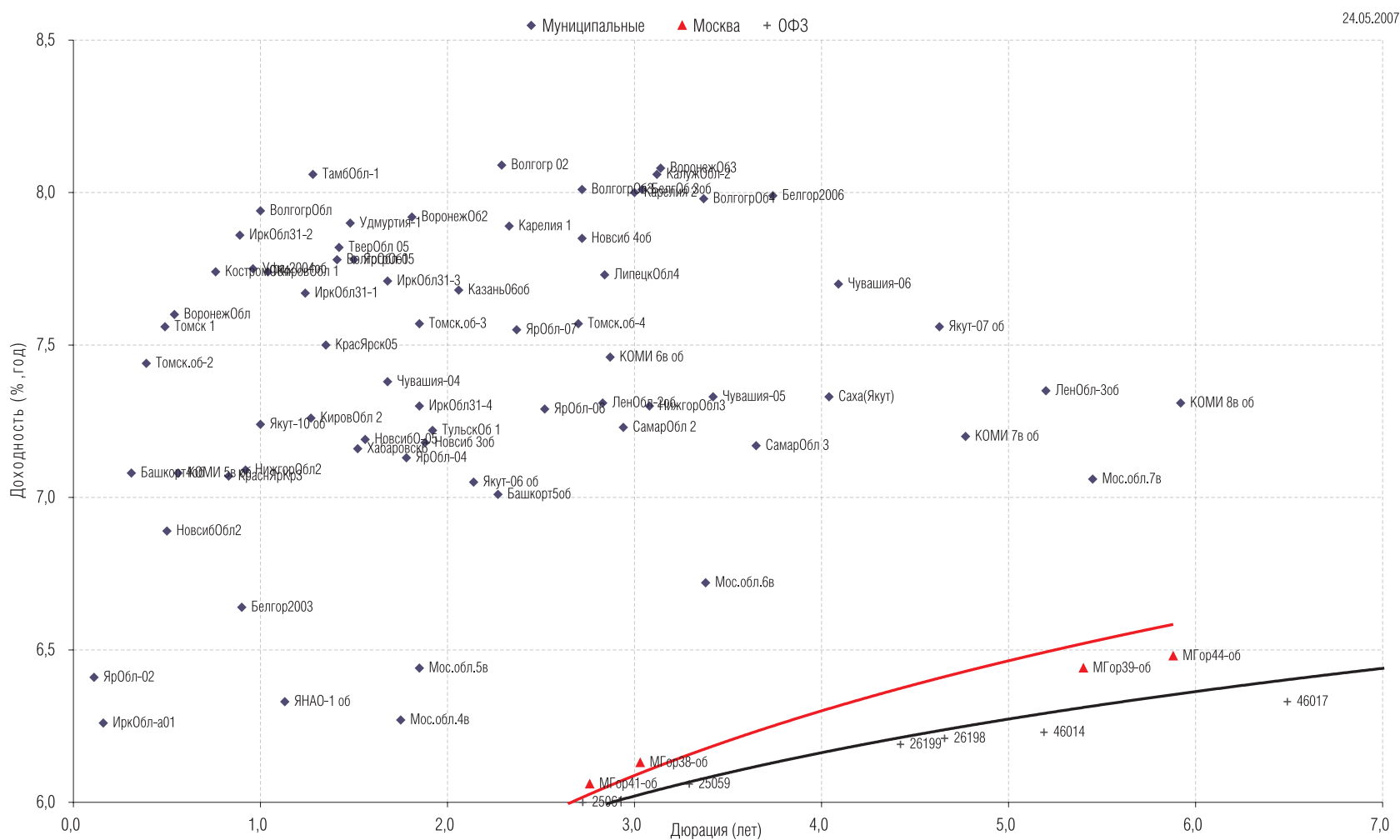
Кривые доходности

24.05.2007

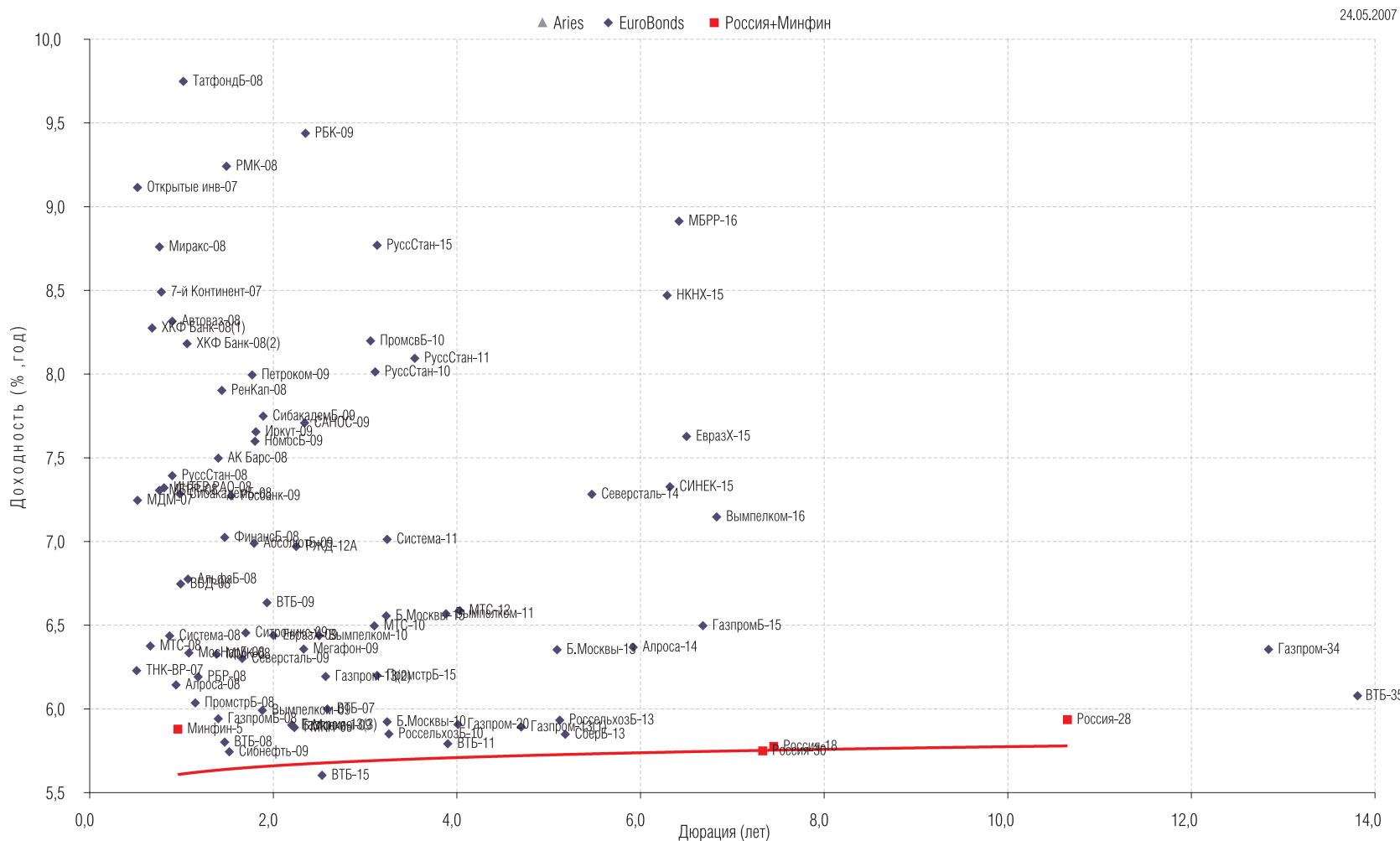


Подробнее: <http://www.region.ru/TradeOperations/DebtMarket/Indicators/>

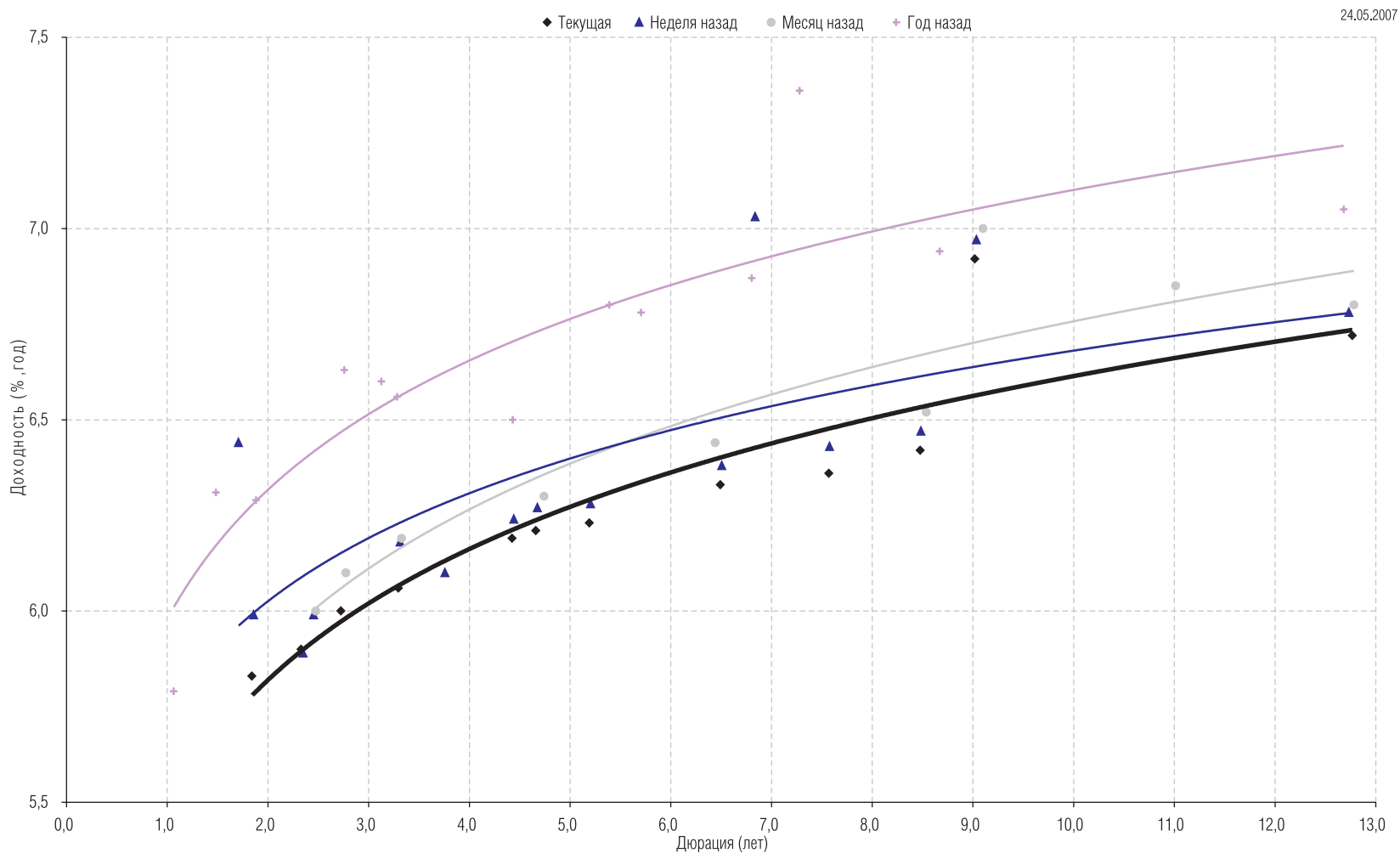
Кривые доходности



Кривые доходности



Кривые доходности



ОПЕРАЦИИ С АКЦИЯМИ

Руководитель департамента:

Павел Ващенко (доб. 335; e-mail: pvaschenko@regnm.ru)

Клиентское обслуживание:

Владимиров Владимир (доб. 570; e-mail: vladimirov@regnm.ru)

Антон Коновалов (доб. 507; e-mail: konovalov@region.ru)

Маргарита Петрова (доб. 333; e-mail: rita_petrova@regnm.ru)

Синика Елена (доб. 549; e-mail: sinika@region.ru)

Трейдеры:

Марина Муминова (доб. 157; e-mail: muminova@regnm.ru),

(095) 264 4372 (прямой)

Летфуллин Рифат (доб. 504; e-mail: letfullin@regnm.ru)

Орловский Максим (доб. 534; e-mail: orlovskiy@renm.ru)

Янковский Александр (доб. 585; e-mail: java@regnm.ru)

ОПЕРАЦИИ С ВЕКСЕЛЯМИ

Павел Голышев (доб. 303; email: golyshev@regnm.ru)

Виктория Скрыпник (доб. 301; email: vvs@regnm.ru)

Елена Шехурдина (доб. 463; email: lenash@regnm.ru)

Крищенко Богдан (доб. 580; email: valentine@regnm.ru)

ОПЕРАЦИИ С ОБЛИГАЦИЯМИ

Сергей Гуминский (доб. 433; email: guminskiy@regnm.ru)

Петр Костиков (доб. 471; email: kostikov@regnm.ru)

Игорь Каграманян (доб. 575; email: kia@regnm.ru)

Нестерова Анна (доб. 549; email: nesterova@regnm.ru)

ОРГАНИЗАЦИЯ ПРОГРАММ ДОЛГОВОГО ФИНАНСИРОВАНИЯ

Олег Дулебенец (доб. 584; e-mail: dulebenets@regnm.ru)

Константин Ковалев (доб. 547; e-mail: kovalev@regnm.ru)

АНАЛИТИЧЕСКОЕ УПРАВЛЕНИЕ

Начальник управления:

Константин Комиссаров (доб. 428; e-mail: komissarov@regnm.ru)

Долговой рынок:

Александр Ермак (доб. 405; e-mail: aermak@regnm.ru)

Фондовый рынок:

Константин Гуляев (доб. 140; e-mail: gulyaev@region.ru)

ДОВЕРИТЕЛЬНОЕ УПРАВЛЕНИЕ

Сергей Малышев (доб. 120; email: smalyshev@regnm.ru)

Данила Шевырин (доб. 178; email: she_dv@regnm.ru)

Группа компаний «РЕГИОН» объединяет динамично развивающиеся компании, оказывающие в совокупности целый спектр услуг на рынке ценных бумаг, в числе которых услуги в сфере брокерской (ООО «БК РЕГИОН»), депозитарной деятельности (ЗАО «ДК РЕГИОН»), доверительного управления ценными бумагами, управления инвестиционными фондами, паевыми инвестиционными фондами и негосударственными пенсионными фондами (ЗАО «РЕГИОН ЭСМ»), а также услуги финансового консультанта на рынке ценных бумаг (ЗАО «РЕГИОН ФК»). Компании группы обладают всеми необходимыми лицензиями для осуществления соответствующих видов деятельности. Профессионализм сотрудников компаний группы подтвержден рейтингами НАУФОР (АА — высокая степень надежности), журнала «Деньги», а также многочисленными опросами участников рынка ценных бумаг, проводимых информационными агентствами АК&М и РосБизнесКонсалтинг, по результатам которых Компания устойчиво занимает ведущие места. Основные причины наших успехов кроются в четком понимании тенденций рынка и чутком отношении к интересам наших клиентов. Если Вам потребуется какая-либо помощь, либо Вы захотите более подробно узнать о спектре оказываемых нами услуг, пожалуйста, свяжитесь с нами.

Многоканальный телефон: (495) 777 29 64

Факс: (495) 777 29 64 доб. 234

www.region.ru

Страницы компании в информационной системе REUTERS: <REGION>

Данный обзор носит исключительно информационный характер и не может рассматриваться как предложение к заключению сделок с компаниями группы «РЕГИОН». Мы не претендуем на полноту и точность изложенной информации. Наши клиенты могут иметь позицию или какой-либо иной интерес в любой сделке прямо или косвенно упомянутой в тексте настоящего обзора. «РЕГИОН» не несет ответственности за любой прямой или косвенный ущерб, наступивший в результате использования информации, изложенной в настоящем обзоре. Любые операции с ценными бумагами, упоминаемыми в настоящем обзоре, могут быть связаны со значительным риском.